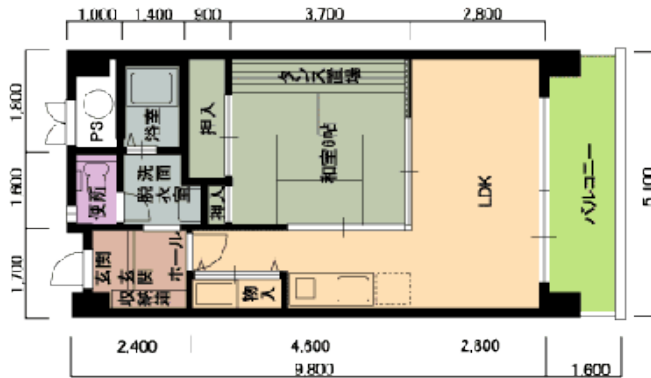
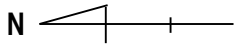


# 部屋別入居費用[利用権 お一人様]

## C402

専有面積 : 49.98 m<sup>2</sup>

### [間取り]



### [利用権] お一人様 契約でのご入居の場合

#### 【ご契約時費用】

入居時ご年齢	60歳～79歳	80歳～84歳	85歳～89歳	90歳以上
	償却年数15年	償却年数13年	償却年数10年	償却年数7.5年
入居金	¥ 20,200,000	¥ 17,910,000	¥ 14,480,000	¥ 11,620,000
保証金	¥361,350			
火災保険(税込)	¥18,410			
合計	¥ 20,579,760	¥ 18,289,760	¥ 14,859,760	¥ 11,999,760

#### 【月々費用 標準生活費(税込)】

【標準生活費】		¥54,585
内 訳	管理費	¥39,026
	修繕費	¥3,509
	電気代(目安)	¥8,000
	水道代	¥2,160
	電話代基本料	¥1,890
月々費用合計		¥54,585 + 食費・下水道料金・電話使用料金

※食費・下水道料金・電話使用料金は、実費をお支払いいただきます。

お食事代金

(朝食420円・昼食590円・夕食870円)

※レストランで喫食された分をお支払いいただきます。

レストランは、学校法人中村学園 中村学園事業部に

居室内に台所を完備しておりますので、自炊もできます。

1ヶ月(30日)お食事代

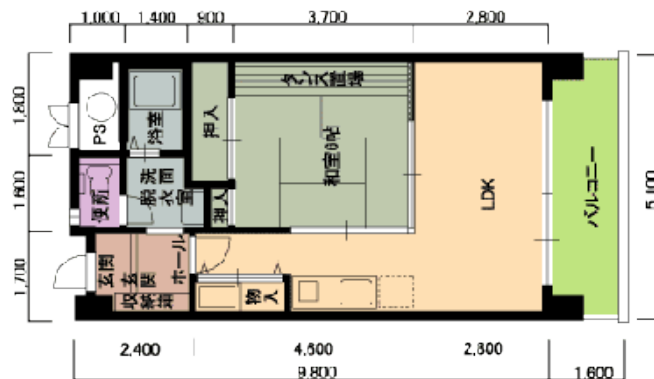
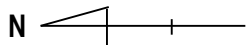
3食(朝・昼・夕)	¥	56,400
2食(朝・夕)	¥	38,700
2食(昼・夕)	¥	43,800
1食(夕)	¥	26,100

# 部屋別入居費用[利用権 お二人様]

## C402

専有面積 : 49.98 m<sup>2</sup>

[間取り]



### [利用権] お二人様 契約でのご入居の場合

【ご契約時費用】

入居時ご年齢	60歳～79歳	80歳～84歳	85歳～89歳	90歳以上
	償却年数15年	償却年数13年	償却年数10年	償却年数7.5年
入居金	¥ 20,200,000	¥ 17,910,000	¥ 14,480,000	¥ 11,620,000
2人入居追加金	¥2,160,000			
保証金	¥525,600			
火災保険(税込)	¥18,410			
合計	¥ 22,904,010	¥ 20,614,010	¥ 17,184,010	¥ 14,324,010

【月々費用 標準生活費(税込)】

【標準生活費】		¥72,324
内 訳	管理費	¥56,765
	修繕費	¥3,509
	電気代(目安)	¥8,000
	水道代	¥2,160
	電話代基本料	¥1,890
月々費用合計		<b>¥73,324 + 食費・下水道料金・電話使用料金</b>

※食費・下水道料金・電話使用料金は、実費をお支払いいただきます。

お食事代金  
(朝食420円・昼食590円・夕食870円)

※レストランで喫食された分をお支払いいただきます。  
レストランは、学校法人中村学園 中村学園事業部に

居室内に台所を完備しておりますので、自炊もできます。

1ヶ月(30日)お食事代(お二人分)

3食(朝・昼・夕)	¥	112,800
2食(朝・夕)	¥	77,400
2食(昼・夕)	¥	87,600
1食(夕)	¥	52,200