

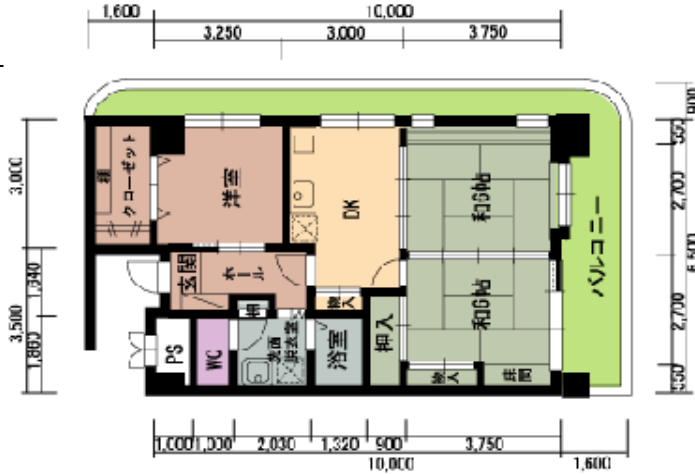
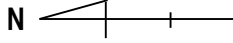
# 部屋別入居費用[利用権 お一人様]

## A508

専有面積 :

70.44 m<sup>2</sup>

【間取り】



### 【利用権】お一人様 契約でのご入居の場合

【ご契約時費用】

入居時ご年齢	60歳～79歳	80歳～84歳	85歳～89歳	90歳以上
	償却年数15年	償却年数13年	償却年数10年	償却年数7.5年
入居金	¥ 26,100,000	¥ 23,140,000	¥ 18,710,000	¥ 15,010,000
保証金	¥361,350			
火災保険(税込)	¥15,990			
合計	¥ 26,477,340	¥ 23,517,340	¥ 19,087,340	¥ 15,387,340

【月々費用 標準生活費(税込)】

【標準生活費】		¥56,911
内訳	管理費	¥39,749
	修繕費	¥5,037
	電気代(目安)	¥8,000
	水道代	¥2,200
	電話代基本料	¥1,925
<b>月々費用合計</b>		<b>¥56,911+食費・下水道料金・電話使用料金</b>

※食費・下水道料金・電話使用料金は、実費をお支払いいただきます。

お食事代金

(朝食430円・昼食600円・夕食890円)

※レストランで喫食された分をお支払いいただきます。

レストランは、学校法人中村学園 中村学園事業部に

居室内に台所を完備しておりますので、自炊もできます。

1ヶ月(30日)お食事代

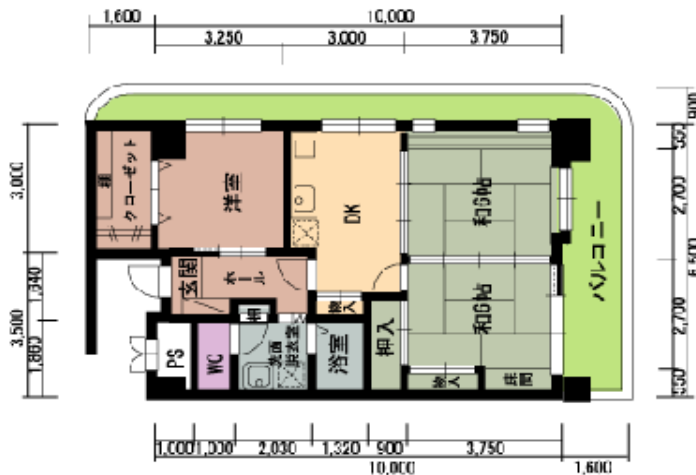
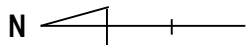
3食(朝・昼・夕)	¥	57,600
2食(朝・夕)	¥	39,600
2食(昼・夕)	¥	44,700
1食(夕)	¥	26,700

# 部屋別入居費用[利用権 お二人様]

## A508

専有面積 : 70.44 m<sup>2</sup>

[間取り]



## [利用権] お二人様 契約でのご入居の場合

【ご契約時費用】

入居時ご年齢	60歳～79歳	80歳～84歳	85歳～89歳	90歳以上
	償却年数15年	償却年数13年	償却年数10年	償却年数7.5年
入居金	¥ 26,100,000	¥ 23,140,000	¥ 18,710,000	¥ 15,010,000
2人入居追加金	¥2,200,000			
保証金	¥525,600			
火災保険(税込)	¥15,990			
合計	¥ 28,841,590	¥ 25,881,590	¥ 21,451,590	¥ 17,751,590

【月々費用 標準生活費(税込)】

【標準生活費】		¥74,978
内訳	管理費	¥57,816
	修繕費	¥5,037
	電気代(目安)	¥8,000
	水道代	¥2,200
	電話代基本料	¥1,925
月々費用合計		¥74,978 + 食費・下水道料金・電話使用料金

※食費・下水道料金・電話使用料金は、実費をお支払いいただきます。

お食事代金  
(朝食430円・昼食600円・夕食890円)

1ヶ月(30日)お食事代(お二人分)

※レストランで喫食された分をお支払いいただきます。

レストランは、学校法人中村学園 中村学園事業部に

居室内に台所を完備しておりますので、自炊もできます。

3食(朝・昼・夕)	¥	115,200
2食(朝・夕)	¥	79,200
2食(昼・夕)	¥	89,400
1食(夕)	¥	53,400