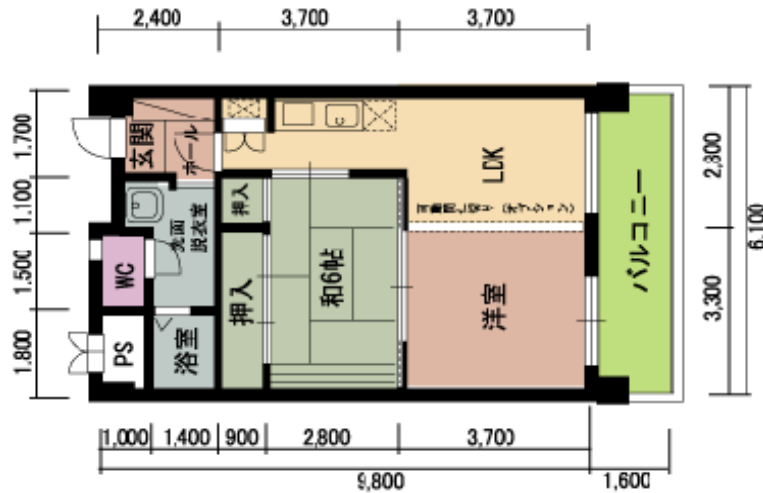
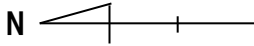


# 部屋別入居費用[賃貸 お一人様]

## C807

専有面積 : 59.78 m<sup>2</sup>

### [間取り]



### [賃貸] お一人様 契約でのご入居の場合

#### 【ご契約時費用】

入居時ご年齢	60歳～79歳	80歳～84歳	85歳～89歳	90歳以上
入居一時金 (税込)	¥ 3,861,000	¥ 3,423,750	¥ 2,767,050	¥ 2,220,900
保証金	¥ 348,000	¥ 354,000	¥ 372,000	¥ 399,000
火災保険 (税込)	¥15,990			
合計	¥ 4,224,990	¥ 3,793,740	¥ 3,155,040	¥ 2,635,890

#### 【月々費用 月額家賃+標準生活費】

【月額家賃】	¥ 116,000	¥ 118,000	¥ 124,000	¥ 133,000
【標準生活費】税込	¥56,148			
内訳	管理費	¥39,749		
	修繕費	¥4,274		
	電気代(目安)	¥8,000		
	水道代	¥2,200		
	電話代基本料	¥1,925		
月々費用合計	¥ 172,148	¥ 174,148	¥ 180,148	¥ 189,148

※食費・下水道料金・電話使用料金は、実費をお支払いいただきます。

お食事代金

(朝食430円・昼食600円・夕食890円)

※レストランで喫食された分をお支払いいただきます。

レストランは、学校法人中村学園 中村学園事業部に業務委託しています。

居室内に台所を完備しておりますので、自炊もできます。

1ヶ月(30日)お食事代

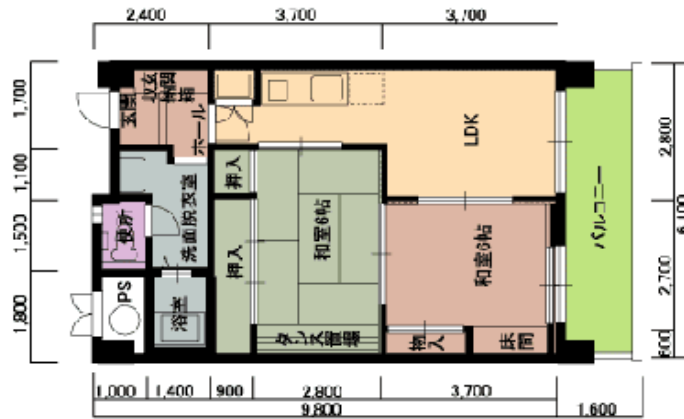
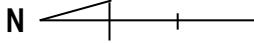
3食(朝・昼・夕)	¥ 57,600
2食(朝・夕)	¥ 39,600
2食(昼・夕)	¥ 44,700
1食(夕)	¥ 26,700

# 部屋別入居費用[賃貸 お二人様]

## C807

専有面積 : 59.78 m<sup>2</sup>

### [間取り]



### [賃貸] お二人様 契約でのご入居の場合

#### 【ご契約時費用】

入居時ご年齢	60歳～79歳	80歳～84歳	85歳～89歳	90歳以上
入居一時金 (税込)	¥ 6,061,000	¥ 5,623,750	¥ 4,967,050	¥ 4,420,900
保証金	¥ 348,000	¥ 354,000	¥ 372,000	¥ 399,000
火災保険 (税込)	¥15,990			
<b>合計</b>	<b>¥ 6,424,990</b>	<b>¥ 5,993,740</b>	<b>¥ 5,355,040</b>	<b>¥ 4,835,890</b>

#### 【月々費用 月額家賃+標準生活費】

【月額家賃】		¥ 116,000	¥ 118,000	¥ 124,000	¥ 133,000
【標準生活費】税込		¥74,215			
内 訳	管理費	¥57,816			
	修繕費	¥4,274			
	電気代(目安)	¥8,000			
	水道代	¥2,200			
	電話代基本料	¥1,925			
<b>月々費用合計</b>	<b>¥ 190,215</b>	<b>¥ 192,215</b>	<b>¥ 198,215</b>	<b>¥ 207,215</b>	

※食費・下水道料金・電話使用料金は、実費をお支払いいただきます。

お食事代金  
(朝食430円・昼食600円・夕食890円)

1ヶ月(30日)お食事代(お二人分)

3食(朝・昼・夕)	¥ 115,200
2食(朝・夕)	¥ 79,200
2食(昼・夕)	¥ 89,400
1食(夕)	¥ 53,400

※レストランで喫食された分をお支払いいただきます。

レストランは、学校法人中村学園 中村学園事業部に業務委託しています。

居室内に台所を完備しておりますので、自炊もできます。