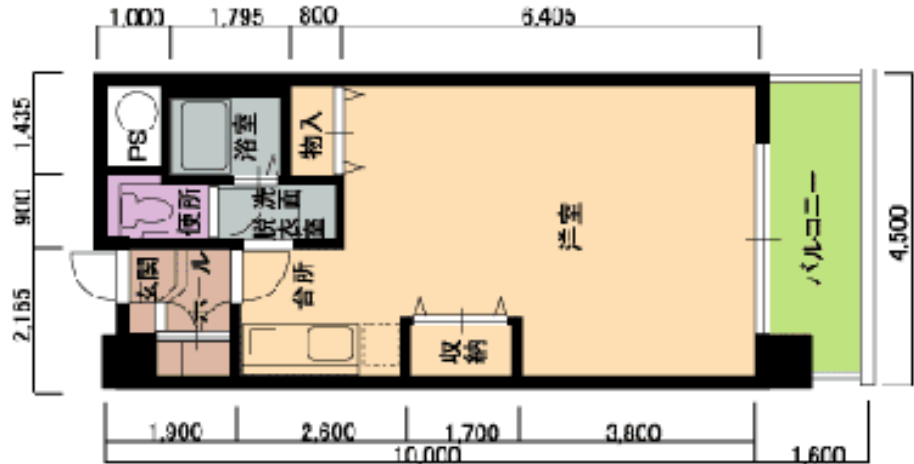
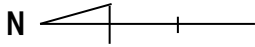


部屋別入居費用[賃貸 お一人様]

A605

専有面積 : 45.00 m²

[間取り]



[賃貸] お一人様 契約でのご入居の場合

【ご契約時費用】

入居時ご年齢	60歳～79歳	80歳～84歳	85歳～89歳	90歳以上
入居一時金(税込)	¥ 3,151,500	¥ 2,795,100	¥ 2,258,850	¥ 1,811,700
保証金	¥ 285,000	¥ 291,000	¥ 306,000	¥ 327,000
火災保険(税込)	¥15,990			
合計	¥ 3,452,490	¥ 3,102,090	¥ 2,580,840	¥ 2,154,690

【月々費用 月額家賃+標準生活費】

【月額家賃】		¥ 95,000	¥ 97,000	¥ 102,000	¥ 109,000
【標準生活費】税込		¥55,092			
内 訳	管理費	¥39,749			
	修繕費	¥3,218			
	電気代(目安)	¥8,000			
	水道代	¥2,200			
	電話代基本料	¥1,925			
月々費用合計		¥ 150,092	¥ 152,092	¥ 157,092	¥ 164,092

※食費・下水道料金・電話使用料金は、実費をお支払いいただきます。

お食事代金
(朝食430円・昼食600円・夕食890円)

1ヶ月(30日)お食事代

3食(朝・昼・夕)	¥	57,600
2食(朝・夕)	¥	39,600
2食(昼・夕)	¥	44,700
1食(夕)	¥	26,700

※レストランで喫食された分をお支払いいただきます。

レストランは、学校法人中村学園 中村学園事業部に業務委託しています。

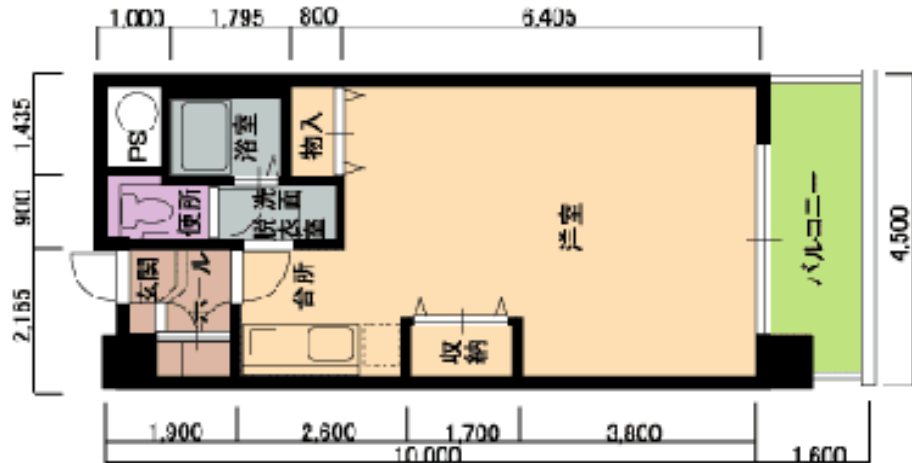
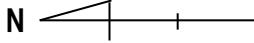
居室内に台所を完備しておりますので、自炊もできます。

部屋別入居費用[賃貸 お二人様]

A605

専有面積 : 45.00 m²

[間取り]



[賃貸] お二人様 契約でのご入居の場合

【ご契約時費用】

入居時ご年齢	60歳～79歳	80歳～84歳	85歳～89歳	90歳以上
入居一時金 (税込)	¥ 5,351,500	¥ 4,995,100	¥ 4,458,850	¥ 4,011,700
保証金	¥ 285,000	¥ 291,000	¥ 306,000	¥ 327,000
火災保険 (税込)	¥15,990			
合計	¥ 5,652,490	¥ 5,302,090	¥ 4,780,840	¥ 4,354,690

【月々費用 月額家賃+標準生活費】

【月額家賃】	¥ 95,000	¥ 97,000	¥ 102,000	¥ 109,000
【標準生活費】税込	¥73,159			
内訳	管理費	¥57,816		
	修繕費	¥3,218		
	電気代(目安)	¥8,000		
	水道代	¥2,200		
	電話代基本料	¥1,925		
月々費用合計	¥ 168,159	¥ 170,159	¥ 175,159	¥ 182,159

※食費・下水道料金・電話使用料金は、実費をお支払いいただきます。

お食事代金
(朝食430円・昼食600円・夕食890円)

1ヶ月(30日)お食事代(お二人分)

3食(朝・昼・夕)	¥ 115,200
2食(朝・夕)	¥ 79,200
2食(昼・夕)	¥ 89,400
1食(夕)	¥ 53,400

※レストランで喫食された分をお支払いいただきます。

レストランは、学校法人中村学園 中村学園事業部に業務委託しています。

居室内に台所を完備しておりますので、自炊もできます。