

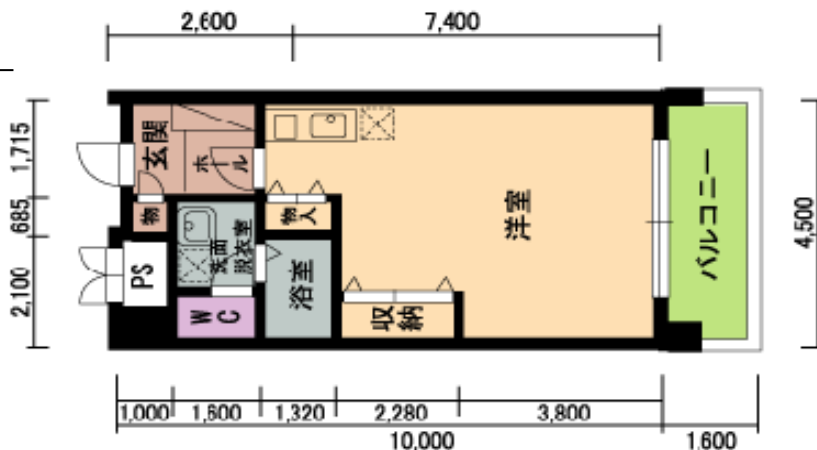
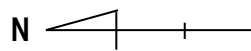
# 部屋別入居費用[利用権 お一人様]

## A303

専有面積 :

45.00 m<sup>2</sup>

[間取り]



## [利用権] お一人様 契約でのご入居の場合

【ご契約時費用】

入居時ご年齢	60歳～79歳	80歳～84歳	85歳～89歳	90歳以上
	償却年数15年	償却年数13年	償却年数10年	償却年数7.5年
入居金	¥ 18,800,000	¥ 16,670,000	¥ 13,470,000	¥ 10,810,000
保証金	¥361,350			
火災保険(税込)	¥19,070			
合計	¥ 19,177,340	¥ 17,047,340	¥ 13,847,340	¥ 11,187,340

※火災保険料は、2021年1月現在の保険料です。保険料は変動致しますので、ご確認下さい。

## 【月々費用 標準生活費(税込)】

【標準生活費】		¥55,092
内 訳	管理費	¥39,749
	修繕費	¥3,218
	電気代(目安)	¥8,000
	水道代	¥2,200
	電話代基本料	¥1,925
月々費用合計		¥55,092 + 食費・下水道料金・電話使用料金

※食費・下水道料金・電話使用料金は、実費をお支払いいただきます。

お食事代金  
(朝食430円・昼食600円・夕食890円)

1ヶ月(30日)お食事代

3食(朝・昼・夕)	¥	57,600
2食(朝・夕)	¥	39,600
2食(昼・夕)	¥	44,700
1食(夕)	¥	26,700

※レストランで喫食された分をお支払いいただきます。

レストランは、学校法人中村学園 中村学園事業部に業務委託しています。

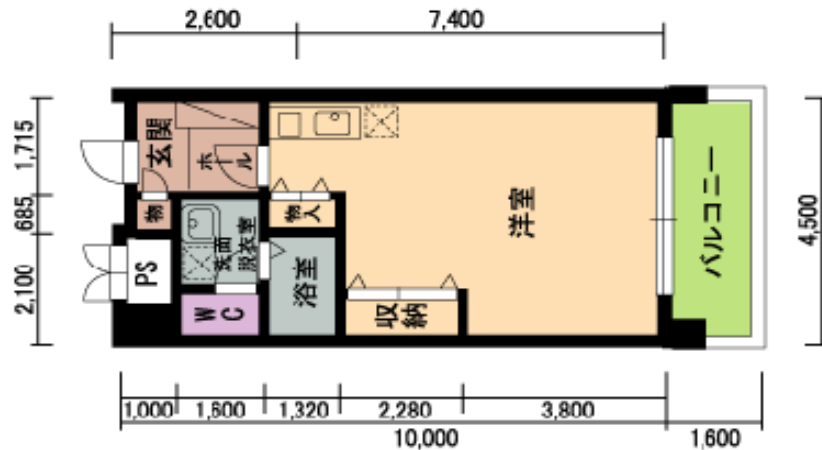
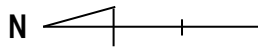
居室内に台所を完備しておりますので、自炊もできます。

# 部屋別入居費用[利用権 お二人様]

## A303

専有面積 : 45.00 m<sup>2</sup>

### [間取り]



### [利用権] お二人様 契約でのご入居の場合

#### 【ご契約時費用】

入居時ご年齢	60歳～79歳	80歳～84歳	85歳～89歳	90歳以上
	償却年数15年	償却年数13年	償却年数10年	償却年数7.5年
入居金	¥ 18,800,000	¥ 16,670,000	¥ 13,470,000	¥ 10,810,000
2人入居追加金	¥2,200,000			
保証金	¥525,600			
火災保険(税込)	¥19,070			
合計	¥ 21,541,590	¥ 19,411,590	¥ 16,211,590	¥ 13,551,590

※火災保険料は、2021年1月現在の保険料です。保険料は変動致しますので、ご確認下さい。

#### 【月々費用 標準生活費(税込)】

【標準生活費】		¥73,159
内訳	管理費	¥57,816
	修繕費	¥3,218
	電気代(目安)	¥8,000
	水道代	¥2,200
	電話代基本料	¥1,925
月々費用合計		¥73,159 + 食費・下水道料金・電話使用料金

※食費・下水道料金・電話使用料金は、実費をお支払いただきます。

お食事代金

(朝食430円・昼食600円・夕食890円)

※レストランで喫食された分をお支払いただきます。

レストランは、学校法人中村学園 中村学園事業部に業務委託しています。

居室内に台所を完備しておりますので、自炊もできます。

1ヶ月(30日)お食事代(お二人分)

3食(朝・昼・夕)	¥	115,200
2食(朝・夕)	¥	79,200
2食(昼・夕)	¥	89,400
1食(夕)	¥	53,400