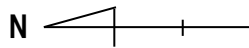


部屋別入居費用[利用権 お一人様]

B607

専有面積 : 50.00 m²

[間取り]



[利用権] お一人様 契約でのご入居の場合

【ご契約時費用】

入居時ご年齢	60歳～79歳	80歳～84歳	85歳～89歳	90歳以上
	償却年数15年	償却年数13年	償却年数10年	償却年数7.5年
入居金	¥ 19,800,000	¥ 17,200,000	¥ 13,900,000	¥ 11,160,000
保証金	¥361,350			
火災保険(税込)	¥19,070			
合計	¥ 20,177,340	¥ 17,577,340	¥ 14,277,340	¥ 11,537,340

※火災保険料は、2021年1月現在の保険料です。保険料は変動致しますので、ご確認下さい。

【月々費用 標準生活費(税込)】

【標準生活費】		¥55,449
内 訳	管理費	¥39,749
	修繕費	¥3,575
	電気代(目安)	¥8,000
	水道代	¥2,200
	電話代基本料	¥1,925
月々費用合計		¥55,449 + 食費・下水道料金・電話使用料金

※食費・下水道料金・電話使用料金は、実費をお支払いいただきます。

お食事代金
(朝食430円・昼食600円・夕食890円)

1ヶ月(30日)お食事代

※レストランで喫食された分をお支払いいただきます。

レストランは、学校法人中村学園 中村学園事業部に

居室内に台所を完備しておりますので、自炊もできます。

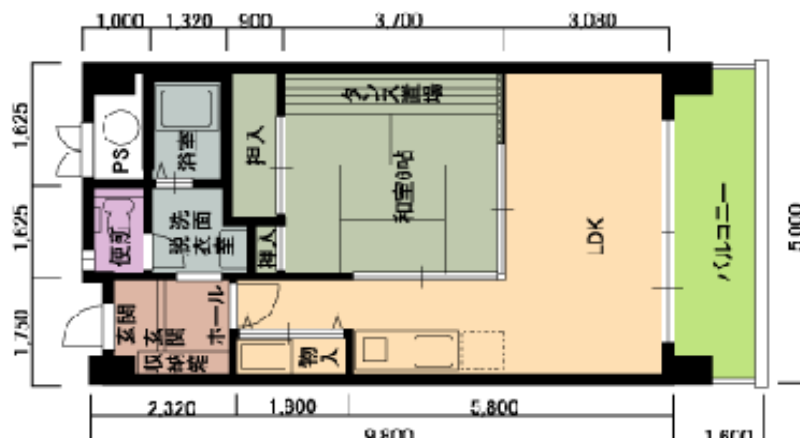
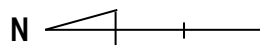
3食(朝・昼・夕)	¥	57,600
2食(朝・夕)	¥	39,600
2食(昼・夕)	¥	44,700
1食(夕)	¥	26,700

部屋別入居費用[利用権 お二人様]

B607

専有面積 : 50.00 m²

[間取り]



[利用権] お二人様 契約でのご入居の場合

【ご契約時費用】

入居時ご年齢	60歳～79歳	80歳～84歳	85歳～89歳	90歳以上
	償却年数15年	償却年数13年	償却年数10年	償却年数7.5年
入居金	¥ 19,800,000	¥ 17,200,000	¥ 13,900,000	¥ 11,160,000
2人入居追加金	¥2,200,000			
保証金	¥525,600			
火災保険(税込)	¥19,070			
合計	¥ 22,541,590	¥ 19,941,590	¥ 16,641,590	¥ 13,901,590

※火災保険料は、2021年1月現在の保険料です。保険料は変動致しますので、ご確認下さい。

【月々費用 標準生活費(税込)】

【標準生活費】		¥73,516
内 訳	管理費	¥57,816
	修繕費	¥3,575
	電気代(目安)	¥8,000
	水道代	¥2,200
	電話代基本料	¥1,925
月々費用合計		¥73,516+食費・下水道料金・電話使用料金

※食費・下水道料金・電話使用料金は、実費をお支払いいただきます。

お食事代金
(朝食430円・昼食600円・夕食890円)

1ヶ月(30日)お食事代(お二人分)

※レストランで喫食された分をお支払いいただきます。

レストランは、学校法人中村学園 中村学園事業部に

居室内に台所を完備しておりますので、自炊もできます。

3食(朝・昼・夕)	¥	115,200
2食(朝・夕)	¥	79,200
2食(昼・夕)	¥	89,400
1食(夕)	¥	53,400