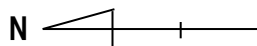


部屋別入居費用[賃貸 お一人様]

C303

専有面積 : 57.61 m²

[間取り]



[賃貸] お一人様 契約でのご入居の場合

【ご契約時費用】

入居時ご年齢	60歳~79歳	80歳~84歳	85歳~89歳	90歳以上
入居一時金(税込)	¥ 3,745,500	¥ 3,321,450	¥ 2,684,550	¥ 2,153,250
保証金	¥ 336,000	¥ 345,000	¥ 363,000	¥ 387,000
火災保険(税込)	¥19,070			
合計	¥ 4,100,570	¥ 3,685,520	¥ 3,066,620	¥ 2,559,320

※火災保険料は、2021年1月現在の保険料です。保険料は変動致しますので、ご確認下さい。

【月々費用 月額家賃+標準生活費】

【月額家賃】	¥ 112,000	¥ 115,000	¥ 121,000	¥ 129,000
【標準生活費】税込	¥55,994			
内 訳	管理費	¥39,749		
	修繕費	¥4,120		
	電気代(目安)	¥8,000		
	水道代	¥2,200		
	電話代基本料	¥1,925		
月々費用合計	¥ 167,994	¥ 170,994	¥ 176,994	¥ 184,994

※食費・下水道料金・電話使用料金は、実費をお支払いいただきます。

お食事代金

(朝食430円・昼食600円・夕食890円)

※レストランで喫食された分をお支払いいただきます。

レストランは、学校法人中村学園 中村学園事業部に業務委託しています。

居室内に台所を完備しておりますので、自炊もできます。

1ヶ月(30日)お食事代

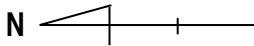
3食(朝・昼・夕)	¥ 57,600
2食(朝・夕)	¥ 39,600
2食(昼・夕)	¥ 44,700
1食(夕)	¥ 26,700

部屋別入居費用[賃貸 お二人様]

C303

専有面積 : 57.61 m²

[間取り]



[賃貸] お二人様 契約でのご入居の場合

【ご契約時費用】

入居時ご年齢	60歳～79歳	80歳～84歳	85歳～89歳	90歳以上
入居一時金(税込)	¥ 5,945,500	¥ 5,521,450	¥ 4,884,550	¥ 4,353,250
保証金	¥ 336,000	¥ 345,000	¥ 363,000	¥ 387,000
火災保険(税込)	¥19,070			
合計	¥ 6,300,570	¥ 5,885,520	¥ 5,266,620	¥ 4,759,320

※火災保険料は、2021年1月現在の保険料です。保険料は変動致しますので、ご確認下さい。

【月々費用 月額家賃+標準生活費】

【月額家賃】	¥ 112,000	¥ 115,000	¥ 121,000	¥ 129,000
【標準生活費】税込	¥74,061			
内 訳	管理費	¥57,816		
	修繕費	¥4,120		
	電気代(目安)	¥8,000		
	水道代	¥2,200		
	電話代基本料	¥1,925		
月々費用合計	¥ 186,061	¥ 189,061	¥ 195,061	¥ 203,061

※食費・下水道料金・電話使用料金は、実費をお支払いいただきます。

お食事代金
(朝食430円・昼食600円・夕食890円)

1ヶ月(30日)お食事代(お二人分)

3食(朝・昼・夕)	¥ 115,200
2食(朝・夕)	¥ 79,200
2食(昼・夕)	¥ 89,400
1食(夕)	¥ 53,400

※レストランで喫食された分をお支払いいただきます。

レストランは、学校法人中村学園 中村学園事業部に業務委託しています。

居室内に台所を完備しておりますので、自炊もできます。