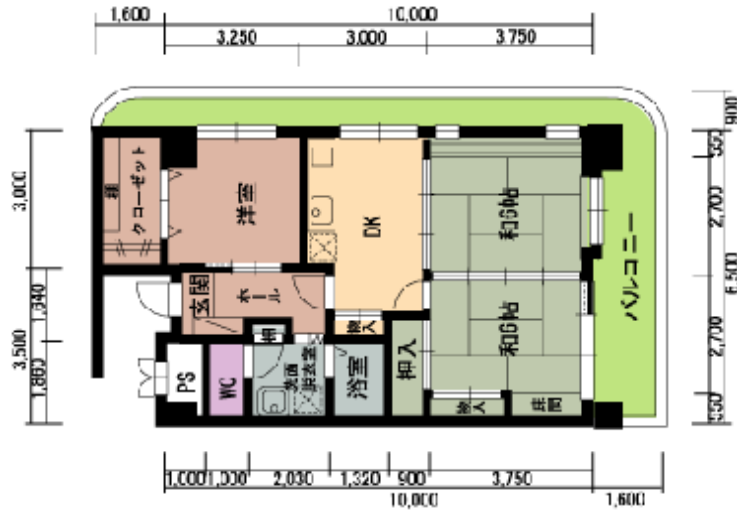
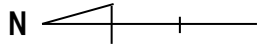


部屋別入居費用[賃貸 お一人様]

A208+専用庭

専有面積 : 70.44 m²

[間取り]



[賃貸] お一人様 契約でのご入居の場合

【ご契約時費用】

入居時ご年齢	60歳～79歳	80歳～84歳	85歳～89歳	90歳以上
保証金	¥ 486,000	¥ 495,000	¥ 519,000	¥ 549,000
火災保険 (税込)	¥19,070			
合計	¥ 505,070	¥ 514,070	¥ 538,070	¥ 568,070

※火災保険料は、2021年1月現在の保険料です。保険料は変動致しますので、ご確認下さい。

【月々費用 月額家賃+標準生活費】

【月額家賃】	¥ 162,000	¥ 165,000	¥ 173,000	¥ 183,000
【標準生活費】税込	¥57,225			
内 訳	管理費	¥45,100		
	電気代(目安)	¥8,000		
	水道代	¥2,200		
	電話代基本料	¥1,925		
月々費用合計	¥ 219,225	¥ 222,225	¥ 230,225	¥ 240,225

※下水道料金は、隔月1,394円をお支払いいただきます。

※食費・電話使用料金は、実費をお支払いいただきます。

お食事代金

(朝食430円・昼食600円・夕食890円)

※レストランで喫食された分をお支払いいただきます。

レストランは、学校法人中村学園 中村学園事業部に業務委託しています。

居室内に台所を完備しておりますので、自炊もできます。

1ヶ月(30日)お食事代

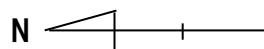
3食(朝・昼・夕)	¥ 57,600
2食(朝・夕)	¥ 39,600
2食(昼・夕)	¥ 44,700
1食(夕)	¥ 26,700

部屋別入居費用[賃貸 お二人様]

A208+専用庭

専有面積 : 70.44 m²

[間取り]



[賃貸] お二人様 契約でのご入居の場合

【ご契約時費用】

入居時ご年齢	60歳～79歳	80歳～84歳	85歳～89歳	90歳以上
保証金	¥ 528,000	¥ 537,000	¥ 561,000	¥ 591,000
火災保険(税込)	¥19,070			
合計	¥ 547,070	¥ 556,070	¥ 580,070	¥ 610,070

※火災保険料は、2021年1月現在の保険料です。保険料は変動致しますので、ご確認下さい。

【月々費用 月額家賃+標準生活費】

【月額家賃】		¥ 176,000	¥ 179,000	¥ 187,000	¥ 197,000
【標準生活費】税込		¥74,825			
内 訳	管理費	¥62,700			
	電気代(目安)	¥8,000			
	水道代	¥2,200			
	電話代基本料	¥1,925			
月々費用合計		¥ 250,825	¥ 253,825	¥ 261,825	¥ 271,825

※下水道料金は、隔月1,394円をお支払いいただきます。

※食費・電話使用料金は、実費をお支払いいただきます。

お食事代金

(朝食430円・昼食600円・夕食890円)

※レストランで喫食された分をお支払いいただきます。

レストランは、学校法人中村学園 中村学園事業部に業務委託しています。

居室内に台所を完備しておりますので、自炊もできます。

1ヶ月(30日)お食事代(お二人分)

3食(朝・昼・夕)	¥	115,200
2食(朝・夕)	¥	79,200
2食(昼・夕)	¥	89,400
1食(夕)	¥	53,400