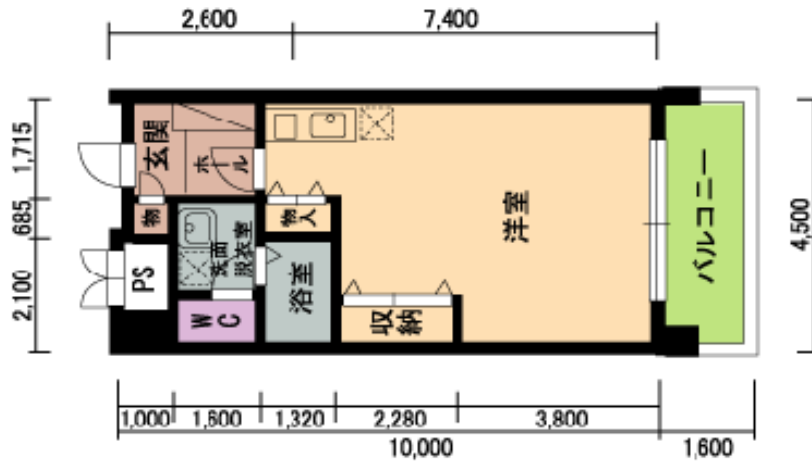
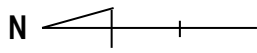


# 部屋別入居費用[賃貸 お一人様]

## A303

専有面積 : 45.00 m<sup>2</sup>

### [間取り]



### [賃貸] お一人様 契約でのご入居の場合

#### 【ご契約時費用】

入居時ご年齢	60歳～79歳	80歳～84歳	85歳～89歳	90歳以上
保証金	¥ 336,000	¥ 342,000	¥ 357,000	¥ 378,000
火災保険 (税込)	¥19,070			
合計	¥ 355,070	¥ 361,070	¥ 376,070	¥ 397,070

※火災保険料は、2021年1月現在の保険料です。保険料は変動致しますので、ご確認下さい。

#### 【月々費用 月額家賃+標準生活費】

【月額家賃】	¥ 112,000	¥ 114,000	¥ 119,000	¥ 126,000
【標準生活費】税込	¥57,225			
内 訳	管理費	¥45,100		
	電気代(目安)	¥8,000		
	水道代	¥2,200		
	電話代基本料	¥1,925		
月々費用合計	¥ 169,225	¥ 171,225	¥ 176,225	¥ 183,225

※下水道料金は、隔月1,394円をお支払いいただきます。

※食費・電話使用料金は、実費をお支払いいただきます。

お食事代金

(朝食430円・昼食600円・夕食890円)

※レストランで喫食された分をお支払いいただきます。

レストランは、学校法人中村学園 中村学園事業部に業務委託しています。

居室内に台所を完備しておりますので、自炊もできます。

#### 1ヶ月(30日)お食事代

3食(朝・昼・夕)	¥	57,600
2食(朝・夕)	¥	39,600
2食(昼・夕)	¥	44,700
1食(夕)	¥	26,700