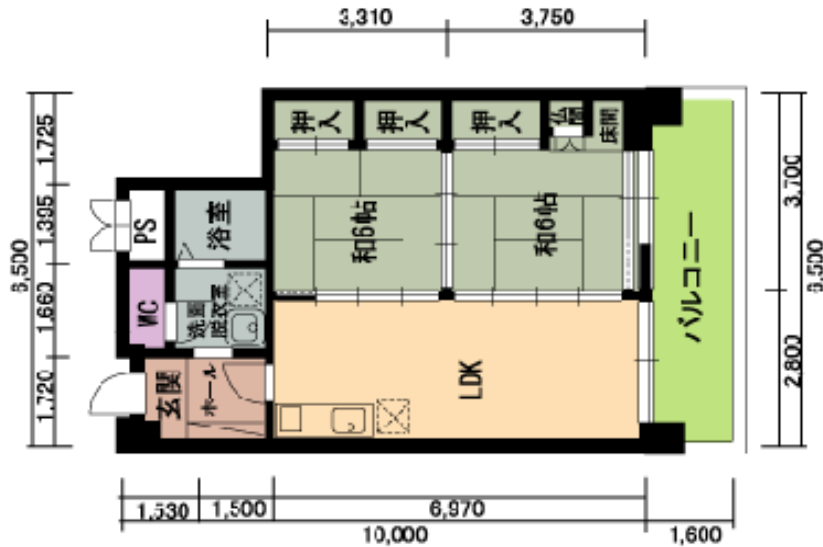
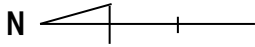


部屋別入居費用[賃貸 お一人様]

A402

専有面積 : 59.89 m²

[間取り]



[賃貸] お一人様 契約でのご入居の場合

【ご契約時費用】

入居時ご年齢	60歳～79歳	80歳～84歳	85歳～89歳	90歳以上
保証金	¥ 414,000	¥ 420,000	¥ 438,000	¥ 465,000
火災保険 (税込)	¥19,070			
合計	¥ 433,070	¥ 439,070	¥ 457,070	¥ 484,070

※火災保険料は、2021年1月現在の保険料です。保険料は変動致しますので、ご確認下さい。

【月々費用 月額家賃+標準生活費】

【月額家賃】	¥ 138,000	¥ 140,000	¥ 146,000	¥ 155,000
【標準生活費】税込	¥57,225			
内訳	管理費	¥45,100		
	電気代(目安)	¥8,000		
	水道代	¥2,200		
	電話代基本料	¥1,925		
月々費用合計	¥ 195,225	¥ 197,225	¥ 203,225	¥ 212,225

※下水道料金は、隔月1,394円をお支払いいただきます。

※食費・電話使用料金は、実費をお支払いいただきます。

お食事代金

(朝食430円・昼食600円・夕食890円)

※レストランで喫食された分をお支払いいただきます。

レストランは、学校法人中村学園 中村学園事業部に業務委託しています。

居室内に台所を完備しておりますので、自炊もできます。

1ヶ月(30日)お食事代

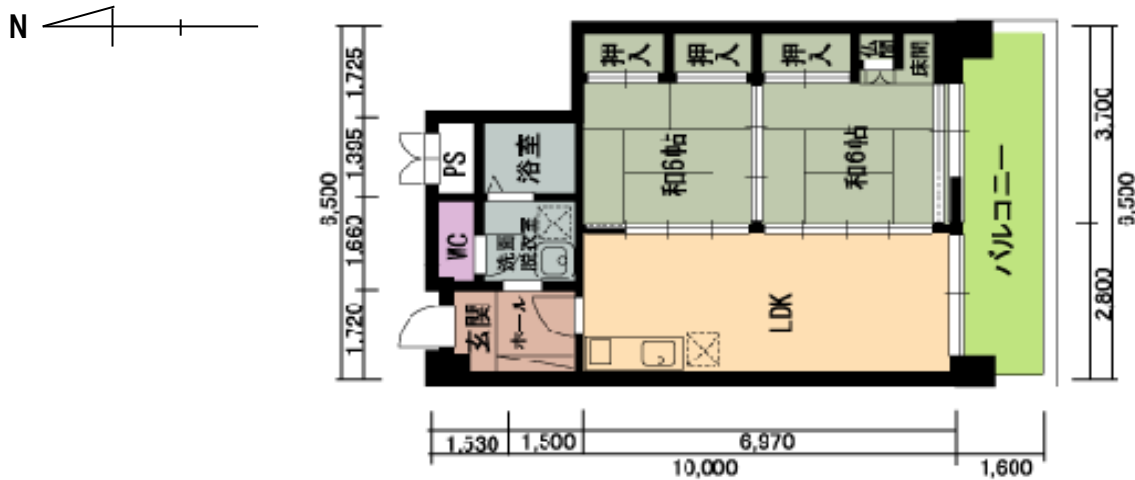
3食(朝・昼・夕)	¥ 57,600
2食(朝・夕)	¥ 39,600
2食(昼・夕)	¥ 44,700
1食(夕)	¥ 26,700

部屋別入居費用[賃貸 お二人様]

A402

専有面積 : 59.89 m²

[間取り]



[賃貸] お二人様 契約でのご入居の場合

【ご契約時費用】

入居時ご年齢	60歳～79歳	80歳～84歳	85歳～89歳	90歳以上
保証金	¥ 456,000	¥ 462,000	¥ 480,000	¥ 507,000
火災保険(税込)	¥19,070			
合計	¥ 475,070	¥ 481,070	¥ 499,070	¥ 526,070

※火災保険料は、2021年1月現在の保険料です。保険料は変動致しますので、ご確認下さい。

【月々費用 月額家賃+標準生活費】

【月額家賃】	¥ 152,000	¥ 154,000	¥ 160,000	¥ 169,000
【標準生活費】税込	¥74,825			
内 訳	管理費	¥62,700		
	電気代(目安)	¥8,000		
	水道代	¥2,200		
	電話代基本料	¥1,925		
月々費用合計	¥ 226,825	¥ 228,825	¥ 234,825	¥ 243,825

※下水道料金は、隔月1,394円をお支払いいただきます。

※食費・電話使用料金は、実費をお支払いいただきます。

お食事代金

(朝食430円・昼食600円・夕食890円)

※レストランで喫食された分をお支払いいただきます。

レストランは、学校法人中村学園 中村学園事業部に業務委託しています。

居室内に台所を完備しておりますので、自炊もできます。

1ヶ月(30日)お食事代(お二人分)

3食(朝・昼・夕)	¥ 115,200
2食(朝・夕)	¥ 79,200
2食(昼・夕)	¥ 89,400
1食(夕)	¥ 53,400