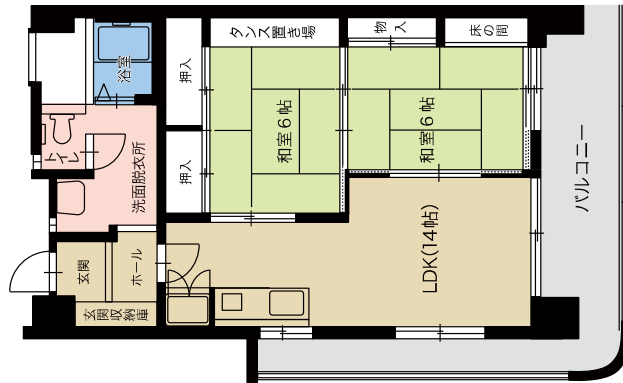
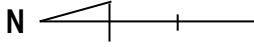


部屋別入居費用[賃貸 お一人様]

C801

専有面積 : 63.70 m²

[間取り]



[賃貸] お一人様 契約でのご入居の場合

【ご契約時費用】

入居時ご年齢	60歳～79歳	80歳～84歳	85歳～89歳	90歳以上
保証金	¥ 459,000	¥ 468,000	¥ 489,000	¥ 516,000
火災保険 (税込)	¥19,070			
合計	¥ 478,070	¥ 487,070	¥ 508,070	¥ 535,070

※火災保険料は、2021年1月現在の保険料です。保険料は変動致しますので、ご確認下さい。

【月々費用 月額家賃+標準生活費】

【月額家賃】	¥ 153,000	¥ 156,000	¥ 163,000	¥ 172,000
【標準生活費】税込	¥57,225			
内 訳	管理費	¥45,100		
	電気代(目安)	¥8,000		
	水道代	¥2,200		
	電話代基本料	¥1,925		
月々費用合計	¥ 210,225	¥ 213,225	¥ 220,225	¥ 229,225

※下水道料金は、隔月1,394円をお支払いいただきます。

※食費・電話使用料金は、実費をお支払いいただきます。

お食事代金

(朝食430円・昼食600円・夕食890円)

※レストランで喫食された分をお支払いいただきます。

レストランは、学校法人中村学園 中村学園事業部に業務委託しています。

居室内に台所を完備しておりますので、自炊もできます。

1ヶ月(30日)お食事代

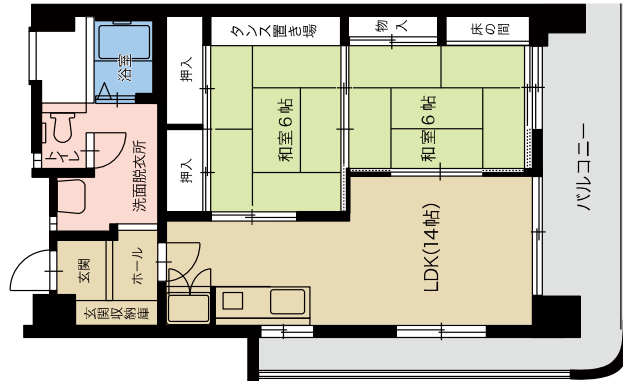
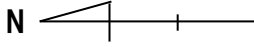
3食(朝・昼・夕)	¥	57,600
2食(朝・夕)	¥	39,600
2食(昼・夕)	¥	44,700
1食(夕)	¥	26,700

部屋別入居費用[賃貸 お二人様]

C801

専有面積 : 63.70 m²

[間取り]



[賃貸] お二人様 契約でのご入居の場合

【ご契約時費用】

入居時ご年齢	60歳～79歳	80歳～84歳	85歳～89歳	90歳以上
保証金	¥ 504,000	¥ 513,000	¥ 534,000	¥ 561,000
火災保険 (税込)	¥19,070			
合計	¥ 523,070	¥ 532,070	¥ 553,070	¥ 580,070

※火災保険料は、2021年1月現在の保険料です。保険料は変動致しますので、ご確認下さい。

【月々費用 月額家賃+標準生活費】

【月額家賃】	¥ 168,000	¥ 171,000	¥ 178,000	¥ 187,000
【標準生活費】税込	¥74,825			
内 訳	管理費	¥62,700		
	電気代(目安)	¥8,000		
	水道代	¥2,200		
	電話代基本料	¥1,925		
月々費用合計	¥ 242,825	¥ 245,825	¥ 252,825	¥ 261,825

※下水道料金は、隔月1,394円をお支払いいただきます。

※食費・電話使用料金は、実費をお支払いいただきます。

お食事代金

(朝食430円・昼食600円・夕食890円)

※レストランで喫食された分をお支払いいただきます。

レストランは、学校法人中村学園 中村学園事業部に業務委託しています。

居室内に台所を完備しておりますので、自炊もできます。

1ヶ月(30日)お食事代(お二人分)

3食(朝・昼・夕)	¥	115,200
2食(朝・夕)	¥	79,200
2食(昼・夕)	¥	89,400
1食(夕)	¥	53,400