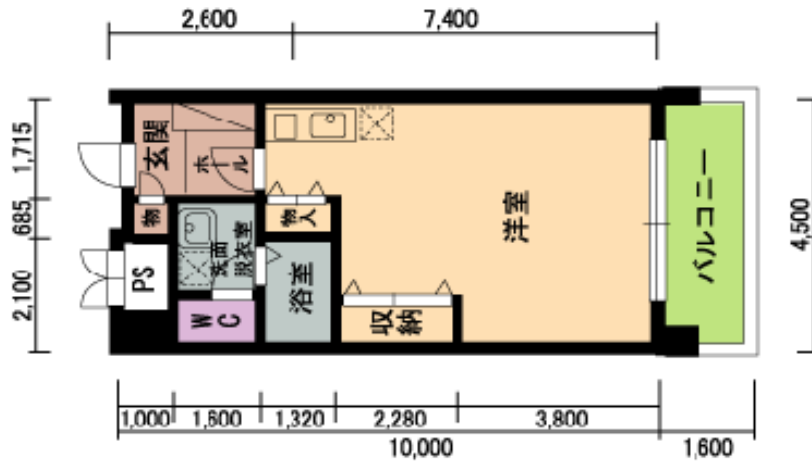
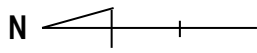


# 部屋別入居費用[賃貸 お一人様]

## A303

専有面積 : 45.00 m<sup>2</sup>

### [間取り]



### [賃貸] お一人様 契約でのご入居の場合

#### 【ご契約時費用】

入居時ご年齢	60歳～79歳	80歳～84歳	85歳～89歳	90歳以上
保証金	¥ 336,000	¥ 342,000	¥ 357,000	¥ 378,000
火災保険 (税込)	¥19,070			
合計	¥ 355,070	¥ 361,070	¥ 376,070	¥ 397,070

※火災保険料は、2021年1月現在の保険料です。保険料は変動致しますので、ご確認下さい。

#### 【月々費用 月額家賃+標準生活費】

【月額家賃】		¥ 112,000	¥ 114,000	¥ 119,000	¥ 126,000
【標準生活費】税込		¥57,225			
内 訳	管理費	¥45,100			
	電気代(目安)	¥8,000			
	水道代	¥2,200			
	電話代基本料	¥1,925			
月々費用合計		¥ 169,225	¥ 171,225	¥ 176,225	¥ 183,225

※下水道料金は、隔月1,394円をお支払いいただきます。

※食費・電話使用料金は、実費をお支払いいただきます。

お食事代金

(朝食490円・昼食630円・夕食900円)

※レストランで喫食された分をお支払いいただきます。

居室内に台所を完備しておりますので、自炊もできます。

#### 1ヶ月(30日)お食事代

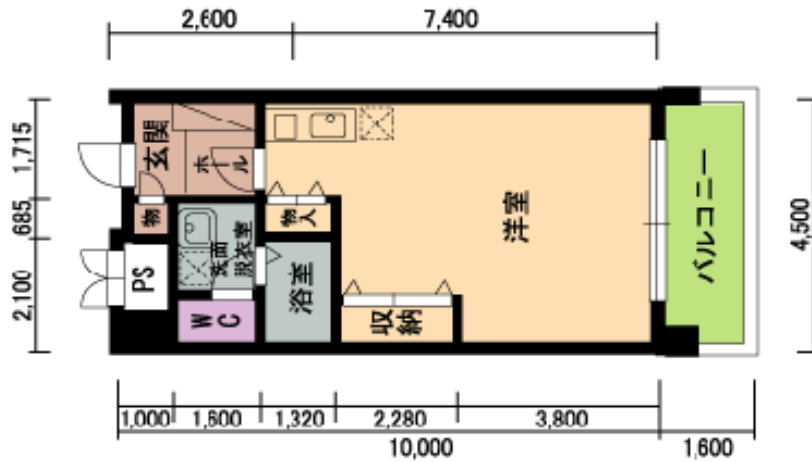
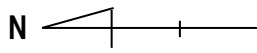
3食(朝・昼・夕)	¥	60,600
2食(朝・夕)	¥	41,700
2食(昼・夕)	¥	45,900
1食(夕)	¥	27,000

# 部屋別入居費用[賃貸 お二人様]

## A303

専有面積 : 45.00 m<sup>2</sup>

### [間取り]



### [賃貸] お二人様 契約でのご入居の場合

#### 【ご契約時費用】

入居時ご年齢	60歳～79歳	80歳～84歳	85歳～89歳	90歳以上
保証金	¥ 378,000	¥ 384,000	¥ 399,000	¥ 420,000
火災保険 (税込)	¥19,070			
合計	¥ 397,070	¥ 403,070	¥ 418,070	¥ 439,070

※火災保険料は、2021年1月現在の保険料です。保険料は変動致しますので、ご確認下さい。

#### 【月々費用 月額家賃+標準生活費】

【月額家賃】	¥ 126,000	¥ 128,000	¥ 133,000	¥ 140,000
【標準生活費】税込	¥74,825			
内 訳	管理費	¥62,700		
	電気代(目安)	¥8,000		
	水道代	¥2,200		
	電話代基本料	¥1,925		
月々費用合計	¥ 200,825	¥ 202,825	¥ 207,825	¥ 214,825

※下水道料金は、隔月1,394円をお支払いいただきます。

※食費・電話使用料金は、実費をお支払いいただきます。

お食事代金

(朝食490円・昼食630円・夕食900円)

※レストランで喫食された分をお支払いいただきます。

居室内に台所を完備しておりますので、自炊もできます。

1ヶ月(30日)お食事代(お二人分)

3食(朝・昼・夕)	¥	121,200
2食(朝・夕)	¥	83,400
2食(昼・夕)	¥	91,800
1食(夕)	¥	54,000