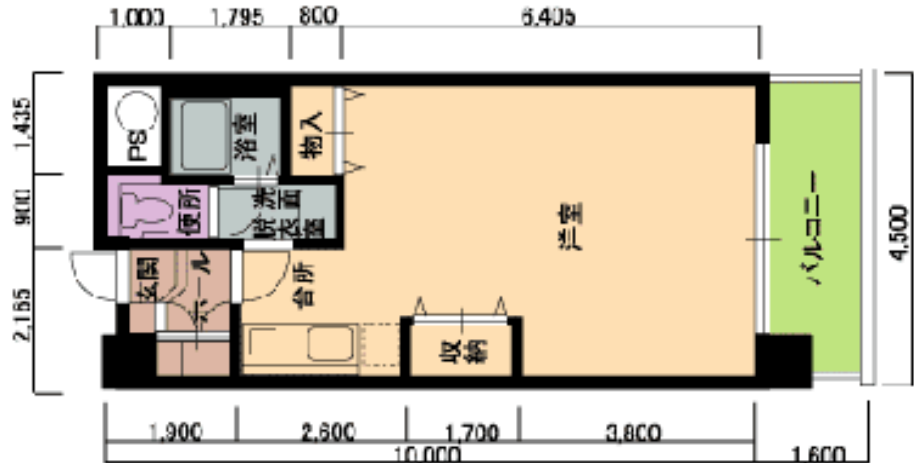
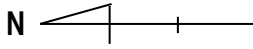


# 部屋別入居費用[賃貸 お一人様]

## A605

専有面積 : 45.00 m<sup>2</sup>

### [間取り]



### [賃貸] お一人様 契約でのご入居の場合

#### 【ご契約時費用】

入居時ご年齢	60歳～79歳	80歳～84歳	85歳～89歳	90歳以上
保証金	¥ 339,000	¥ 345,000	¥ 360,000	¥ 381,000
火災保険 (税込)	¥19,070			
合計	¥ 358,070	¥ 364,070	¥ 379,070	¥ 400,070

※火災保険料は、2021年1月現在の保険料です。保険料は変動致しますので、ご確認下さい。

#### 【月々費用 月額家賃+標準生活費】

【月額家賃】	¥ 113,000	¥ 115,000	¥ 120,000	¥ 127,000
【標準生活費】税込	¥57,225			
内 訳	管理費	¥45,100		
	電気代(目安)	¥8,000		
	水道代	¥2,200		
	電話代基本料	¥1,925		
月々費用合計	¥ 170,225	¥ 172,225	¥ 177,225	¥ 184,225

※下水道料金は、隔月1,394円をお支払いいただきます。

※食費・電話使用料金は、実費をお支払いいただきます。

お食事代金

(朝食490円・昼食630円・夕食900円)

※レストランで喫食された分をお支払いいただきます。

居室内に台所を完備しておりますので、自炊もできます。

#### 1ヶ月(30日)お食事代

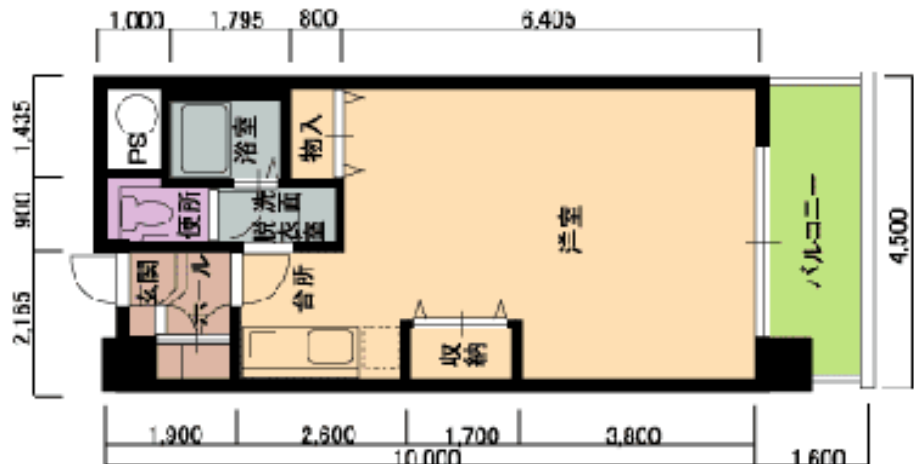
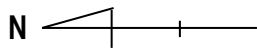
3食(朝・昼・夕)	¥ 60,600
2食(朝・夕)	¥ 41,700
2食(昼・夕)	¥ 45,900
1食(夕)	¥ 27,000

# 部屋別入居費用[賃貸 お二人様]

## A605

専有面積 : 45.00 m<sup>2</sup>

### [間取り]



### [賃貸] お二人様 契約でのご入居の場合

#### 【ご契約時費用】

入居時ご年齢	60歳～79歳	80歳～84歳	85歳～89歳	90歳以上
保証金	¥ 381,000	¥ 387,000	¥ 402,000	¥ 423,000
火災保険 (税込)	¥19,070			
合計	¥ 400,070	¥ 406,070	¥ 421,070	¥ 442,070

※火災保険料は、2021年1月現在の保険料です。保険料は変動致しますので、ご確認下さい。

#### 【月々費用 月額家賃+標準生活費】

【月額家賃】	¥ 127,000	¥ 129,000	¥ 134,000	¥ 141,000
【標準生活費】税込	¥74,825			
内 訳	管理費	¥62,700		
	電気代(目安)	¥8,000		
	水道代	¥2,200		
	電話代基本料	¥1,925		
月々費用合計	¥ 201,825	¥ 203,825	¥ 208,825	¥ 215,825

※下水道料金は、隔月1,394円をお支払いいただきます。

※食費・電話使用料金は、実費をお支払いいただきます。

お食事代金

(朝食490円・昼食630円・夕食900円)

※レストランで喫食された分をお支払いいただきます。

居室内に台所を完備しておりますので、自炊もできます。

1ヶ月(30日)お食事代(お二人分)

3食(朝・昼・夕)	¥ 121,200
2食(朝・夕)	¥ 83,400
2食(昼・夕)	¥ 91,800
1食(夕)	¥ 54,000