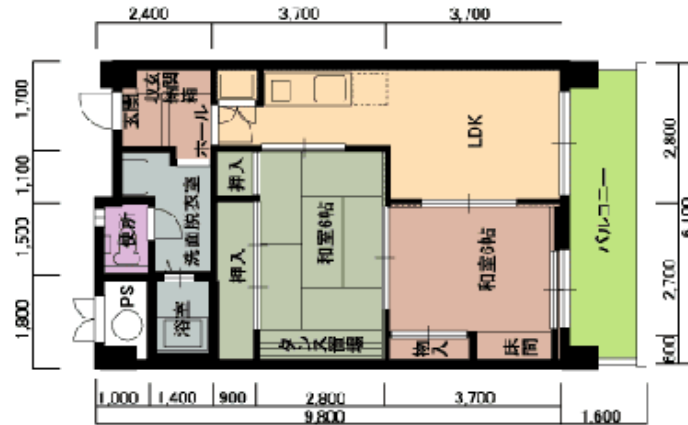
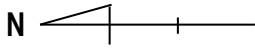


# 部屋別入居費用[賃貸 お一人様]

## C806

専有面積 : 59.78 m<sup>2</sup>

### [間取り]



### [賃貸] お一人様 契約でのご入居の場合

#### 【ご契約時費用】

入居時ご年齢	60歳～79歳	80歳～84歳	85歳～89歳	90歳以上
保証金	¥ 414,000	¥ 420,000	¥ 438,000	¥ 465,000
火災保険 (税込)	¥20,000			
合計	¥ 434,000	¥ 440,000	¥ 458,000	¥ 485,000

※火災保険料は、2022年10月現在の保険料です。保険料は変動致しますので、ご確認下さい。

#### 【月々費用 月額家賃+標準生活費】

【月額家賃】	¥ 138,000	¥ 140,000	¥ 146,000	¥ 155,000
【標準生活費】税込	¥57,225			
内訳	管理費	¥45,100		
	電気代(目安)	¥8,000		
	水道代	¥2,200		
	電話代基本料	¥1,925		
<b>月々費用合計</b>	<b>¥ 195,225</b>	<b>¥ 197,225</b>	<b>¥ 203,225</b>	<b>¥ 212,225</b>

※下水道料金は、隔月1,394円をお支払いいただきます。

※食費・電話使用料金は、実費をお支払いいただきます。

お食事代金

(朝食490円・昼食630円・夕食900円)

※レストランで喫食された分をお支払いいただきます。

居室内に台所を完備しておりますので、自炊もできます。

#### 1ヶ月(30日)お食事代

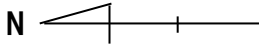
3食(朝・昼・夕)	¥ 60,600
2食(朝・夕)	¥ 41,700
2食(昼・夕)	¥ 45,900
1食(夕)	¥ 27,000

# 部屋別入居費用[賃貸 お二人様]

## C806

専有面積 : 59.78 m<sup>2</sup>

### [間取り]



### [賃貸] お二人様 契約でのご入居の場合

#### 【ご契約時費用】

入居時ご年齢	60歳～79歳	80歳～84歳	85歳～89歳	90歳以上
保証金	¥ 456,000	¥ 462,000	¥ 480,000	¥ 507,000
火災保険 (税込)	¥20,000			
合計	¥ 476,000	¥ 482,000	¥ 500,000	¥ 527,000

※火災保険料は、2022年10月現在の保険料です。保険料は変動致しますので、ご確認下さい。

#### 【月々費用 月額家賃+標準生活費】

【月額家賃】	¥ 152,000	¥ 154,000	¥ 160,000	¥ 169,000
【標準生活費】税込	¥74,825			
内 訳	管理費	¥62,700		
	電気代(目安)	¥8,000		
	水道代	¥2,200		
	電話代基本料	¥1,925		
<b>月々費用合計</b>	<b>¥ 226,825</b>	<b>¥ 228,825</b>	<b>¥ 234,825</b>	<b>¥ 243,825</b>

※下水道料金は、隔月1,394円をお支払いいただきます。

※食費・電話使用料金は、実費をお支払いいただきます。

お食事代金

(朝食490円・昼食630円・夕食900円)

※レストランで喫食された分をお支払いいただきます。

居室内に台所を完備しておりますので、自炊もできます。

1ヶ月(30日)お食事代(お二人分)

3食(朝・昼・夕)	¥	121,200
2食(朝・夕)	¥	83,400
2食(昼・夕)	¥	91,800
1食(夕)	¥	54,000