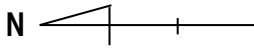


# 部屋別入居費用[賃貸 お一人様]

## C801

専有面積 : 63.70 m<sup>2</sup>

### [間取り]



### [賃貸] お一人様 契約でのご入居の場合

#### 【ご契約時費用】

入居時ご年齢	60歳～79歳	80歳～84歳	85歳～89歳	90歳以上
保証金	¥ 459,000	¥ 468,000	¥ 489,000	¥ 516,000
火災保険(税込)	¥20,000			
合計	¥ 479,000	¥ 488,000	¥ 509,000	¥ 536,000

※火災保険料は、2022年10月現在の保険料です。保険料は変動致しますので、ご確認下さい。

#### 【月々費用 月額家賃+標準生活費】

【月額家賃】	¥ 153,000	¥ 156,000	¥ 163,000	¥ 172,000
【標準生活費】税込	¥59,425			
内 訳	管理費	¥47,300		
	電気代(目安)	¥8,000		
	水道代	¥2,200		
	電話代基本料	¥1,925		
月々費用合計	¥ 212,425	¥ 215,425	¥ 222,425	¥ 231,425

※下水道料金は、隔月1,394円をお支払いいただきます。

※Wi-Fiご利用の場合は、毎月3,520円(税込)をお支払いいただきます。

※電話代基本料は、外線機能を利用した場合です。(通話料は別途徴収いたします)  
外線機能を外した場合は、毎月1,000円(税込)お支払いいただきます。

※食費使用料金は、実費をお支払いいただきます。

お食事代金  
(朝食490円・昼食630円・夕食900円)

※レストランで喫食された分をお支払いいただきます。

居室内に台所を完備しておりますので、自炊もできます。

#### 1ヶ月(30日)お食事代

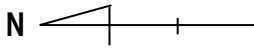
3食(朝・昼・夕)	¥	60,600
2食(朝・夕)	¥	41,700
2食(昼・夕)	¥	45,900
1食(夕)	¥	27,000

# 部屋別入居費用[賃貸 お二人様]

## C801

専有面積 : 63.70 m<sup>2</sup>

### [間取り]



### [賃貸] お二人様 契約でのご入居の場合

#### 【ご契約時費用】

入居時ご年齢	60歳～79歳	80歳～84歳	85歳～89歳	90歳以上
保証金	¥ 504,000	¥ 513,000	¥ 534,000	¥ 561,000
火災保険(税込)	¥20,000			
合計	¥ 524,000	¥ 533,000	¥ 554,000	¥ 581,000

※火災保険料は、2022年10月現在の保険料です。保険料は変動致しますので、ご確認下さい。

#### 【月々費用 月額家賃+標準生活費】

【月額家賃】	¥ 168,000	¥ 171,000	¥ 178,000	¥ 187,000
【標準生活費】税込	¥77,575			
内 訳	管理費	¥65,450		
	電気代(目安)	¥8,000		
	水道代	¥2,200		
	電話代基本料	¥1,925		
月々費用合計	¥ 245,575	¥ 248,575	¥ 255,575	¥ 264,575

※下水道料金は、隔月1,394円をお支払いいただきます。

※Wi-Fiご利用の場合は、毎月3,520円(税込)をお支払いいただきます。

※電話代基本料は、外線機能を利用した場合です。(通話料は別途徴収いたします)  
外線機能を外した場合は、毎月1,000円(税込)お支払いいただきます。

※食費使用料金は、実費をお支払いいただきます。

お食事代金  
(朝食490円・昼食630円・夕食900円)

#### 1ヶ月(30日)お食事代

3食(朝・昼・夕)	¥ 121,200
2食(朝・夕)	¥ 83,400
2食(昼・夕)	¥ 91,800
1食(夕)	¥ 54,000

※レストランで喫食された分をお支払いいただきます。

居室内に台所を完備しておりますので、自炊もできます。