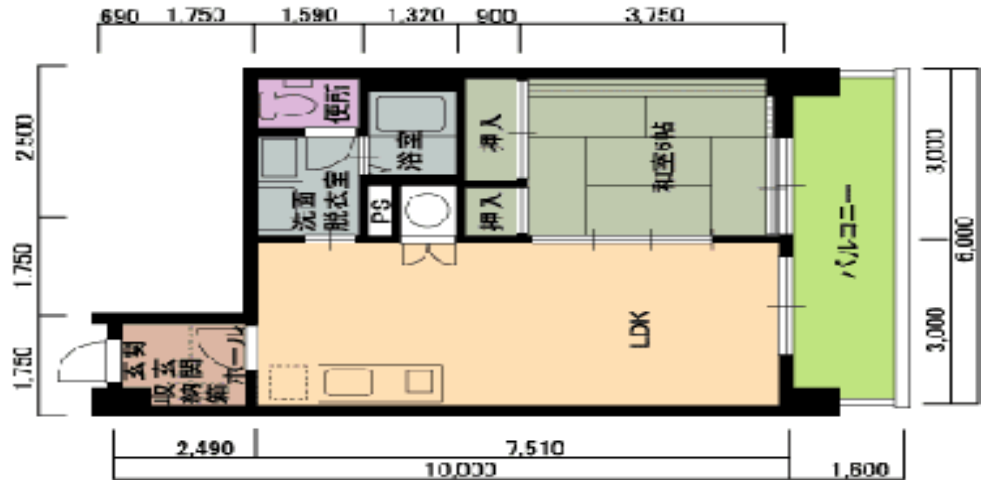
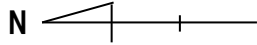


部屋別入居費用[賃貸 お一人様]

B503

専有面積 : 50.11 m²

[間取り]



[賃貸] お一人様 契約でのご入居の場合

【ご契約時費用】

入居時ご年齢	60歳～79歳	80歳～84歳	85歳～89歳	90歳以上
保証金	¥ 360,000	¥ 366,000	¥ 381,000	¥ 405,000
火災保険(税込)	¥20,000			
合計	¥ 380,000	¥ 386,000	¥ 401,000	¥ 425,000

※火災保険料は、2022年10月現在の保険料です。保険料は変動致しますので、ご確認下さい。

【月々費用 月額家賃+標準生活費】

【月額家賃】	¥ 120,000	¥ 122,000	¥ 127,000	¥ 135,000
【標準生活費】税込	¥59,425			
内 訳	管理費	¥47,300		
	電気代(目安)	¥8,000		
	水道代	¥2,200		
	電話代基本料	¥1,925		
月々費用合計	¥ 179,425	¥ 181,425	¥ 186,425	¥ 194,425

※下水道料金は、隔月1,394円をお支払いいただきます。

※Wi-Fiご利用の場合は、毎月3,520円(税込)をお支払いいただきます。

※電話代基本料は、外線機能を利用した場合です。(通話料は別途徴収いたします)
外線機能を外した場合は、毎月1,000円(税込)お支払いいただきます。

※食費使用料金は、実費をお支払いいただきます。

お食事代金

(朝食490円・昼食630円・夕食900円)

※レストランで喫食された分をお支払いいただきます。

1ヶ月(30日)お食事代

3食(朝・昼・夕)	¥ 60,600
2食(朝・夕)	¥ 41,700
2食(昼・夕)	¥ 45,900
1食(夕)	¥ 27,000

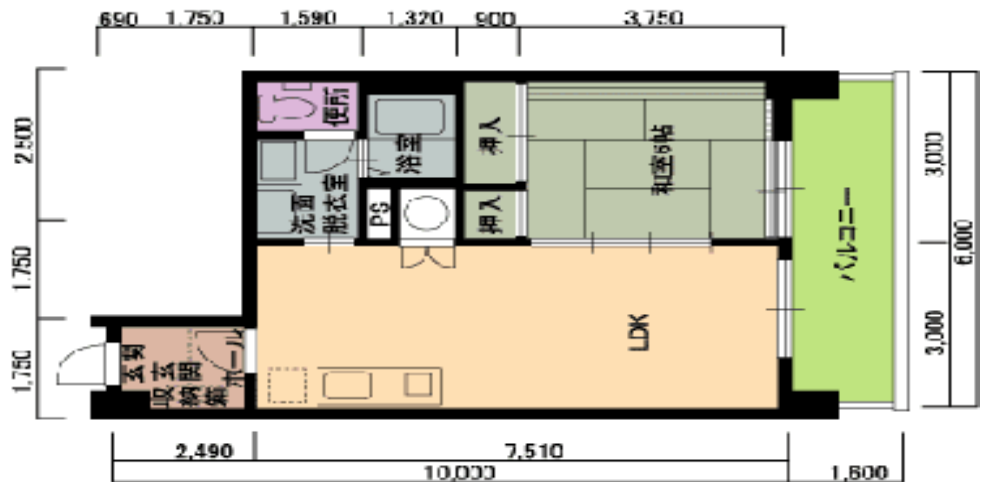
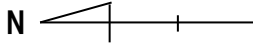
居室内に台所を完備しておりますので、自炊もできます。

部屋別入居費用[賃貸 お二人様]

B503

専有面積 : 50.11 m²

[間取り]



[賃貸] お二人様 契約でのご入居の場合

【ご契約時費用】

入居時ご年齢	60歳～79歳	80歳～84歳	85歳～89歳	90歳以上
保証金	¥ 402,000	¥ 408,000	¥ 423,000	¥ 447,000
火災保険(税込)	¥20,000			
合計	¥ 422,000	¥ 428,000	¥ 443,000	¥ 467,000

※火災保険料は、2022年10月現在の保険料です。保険料は変動致しますので、ご確認下さい。

【月々費用 月額家賃+標準生活費】

【月額家賃】		¥ 134,000	¥ 136,000	¥ 141,000	¥ 149,000
【標準生活費】税込		¥77,575			
内 訳	管理費	¥65,450			
	電気代(目安)	¥8,000			
	水道代	¥2,200			
	電話代基本料	¥1,925			
月々費用合計		¥ 211,575	¥ 213,575	¥ 218,575	¥ 226,575

※下水道料金は、隔月1,394円をお支払いいただきます。

※Wi-Fiご利用の場合は、毎月3,520円(税込)をお支払いいただきます。

※電話代基本料は、外線機能を利用した場合です。(通話料は別途徴収いたします)
外線機能を外した場合は、毎月1,000円(税込)お支払いいただきます。

※食費使用料金は、実費をお支払いいただきます。

お食事代金

(朝食490円・昼食630円・夕食900円)

※レストランで喫食された分をお支払いいただきます。

居室内に台所を完備しておりますので、自炊もできます。

1ヶ月(30日)お食事代

3食(朝・昼・夕)	¥ 121,200
2食(朝・夕)	¥ 83,400
2食(昼・夕)	¥ 91,800
1食(夕)	¥ 54,000