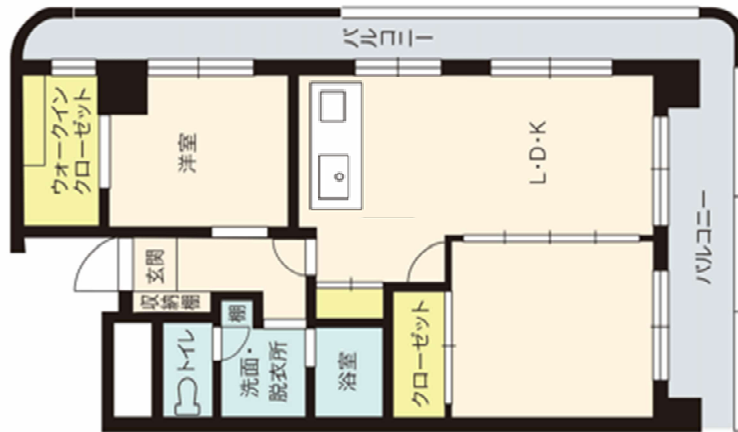
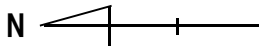


# 部屋別入居費用[賃貸 お二人様]

## A608

専有面積 : 70.44 m<sup>2</sup>

### [間取り]



### [賃貸] お二人様 契約でのご入居の場合

#### 【ご契約時費用】

入居時ご年齢	60歳～79歳	80歳～84歳	85歳～89歳	90歳以上
保証金	¥ 504,000	¥ 513,000	¥ 534,000	¥ 564,000
火災保険(税込)	¥20,000			
合計	¥ 524,000	¥ 533,000	¥ 554,000	¥ 584,000

※火災保険料は、2022年10月現在の保険料です。保険料は変動致しますので、ご確認下さい。

#### 【月々費用 月額家賃+標準生活費】

【月額家賃】	¥ 168,000	¥ 171,000	¥ 178,000	¥ 188,000
【標準生活費】税込	¥77,575			
内 訳	管理費	¥65,450		
	電気代(目安)	¥8,000		
	水道代	¥2,200		
	電話代基本料	¥1,925		
月々費用合計	¥ 245,575	¥ 248,575	¥ 255,575	¥ 265,575

※下水道料金は、隔月1,394円をお支払いいただきます。

※Wi-Fiご利用の場合は、毎月3,520円(税込)をお支払いいただきます。

※電話代基本料は、外線機能を利用した場合です。(通話料は別途徴収いたします)  
外線機能を外した場合は、毎月1,000円(税込)お支払いいただきます。

※食費使用料金は、実費をお支払いいただきます。

お食事代金  
(朝食490円・昼食630円・夕食900円)

※レストランで喫食された分をお支払いいただきます。

居室内に台所を完備しておりますので、自炊もできます。

#### 1ヶ月(30日)お食事代

3食(朝・昼・夕)	¥ 121,200
2食(朝・夕)	¥ 83,400
2食(昼・夕)	¥ 91,800
1食(夕)	¥ 54,000