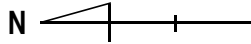


# 部屋別入居費用[賃貸 お一人様]

## B308

専有面積 : 61.58 m<sup>2</sup>

### [間取り]



### [賃貸] お一人様 契約でのご入居の場合

#### 【ご契約時費用】

| 入居時ご年齢   | 60歳～79歳   | 80歳～84歳   | 85歳～89歳   | 90歳以上     |
|----------|-----------|-----------|-----------|-----------|
| 保証金      | ¥ 399,000 | ¥ 408,000 | ¥ 426,000 | ¥ 450,000 |
| 火災保険(税込) | ¥20,000   |           |           |           |
| 合計       | ¥ 419,000 | ¥ 428,000 | ¥ 446,000 | ¥ 470,000 |

※火災保険料は、2023年10月現在の保険料です。保険料は変動致しますので、ご確認下さい。

#### 【月々費用 月額家賃+標準生活費】

| 【月額家賃】    | ¥ 133,000 | ¥ 136,000 | ¥ 142,000 | ¥ 150,000 |
|-----------|-----------|-----------|-----------|-----------|
| 【標準生活費】税込 | ¥59,425   |           |           |           |
| 内<br>訳    | 管理費       | ¥47,300   |           |           |
|           | 電気代(目安)   | ¥8,000    |           |           |
|           | 水道代       | ¥2,200    |           |           |
|           | 電話代基本料    | ¥1,925    |           |           |
| 月々費用合計    | ¥ 192,425 | ¥ 195,425 | ¥ 201,425 | ¥ 209,425 |

※下水道料金は、隔月1,394円をお支払いいただきます。

※Wi-Fiご利用の場合は、毎月3,520円(税込)をお支払いいただきます。

※電話代基本料は、外線機能を利用した場合です。(通話料は別途徴収いたします)  
外線機能を外した場合は、毎月1,000円(税込)お支払いいただきます。

※食費使用料金は、実費をお支払いいただきます。

お食事代金

(朝食510円・昼食650円・夕食930円)

※レストランで喫食された分をお支払いいただきます。

居室内に台所を完備しておりますので、自炊もできます。

#### 1ヶ月(30日)お食事代

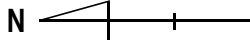
|           |          |
|-----------|----------|
| 3食(朝・昼・夕) | ¥ 62,700 |
| 2食(朝・夕)   | ¥ 43,200 |
| 2食(昼・夕)   | ¥ 47,400 |
| 1食(夕)     | ¥ 27,900 |

# 部屋別入居費用[賃貸 お二人様]

## B308

専有面積 : 61.58 m<sup>2</sup>

[間取り]



### [賃貸] お二人様 契約でのご入居の場合

#### 【ご契約時費用】

| 入居時ご年齢   | 60歳~79歳   | 80歳~84歳   | 85歳~89歳   | 90歳以上     |
|----------|-----------|-----------|-----------|-----------|
| 保証金      | ¥ 441,000 | ¥ 450,000 | ¥ 468,000 | ¥ 492,000 |
| 火災保険(税込) | ¥20,000   |           |           |           |
| 合計       | ¥ 461,000 | ¥ 470,000 | ¥ 488,000 | ¥ 512,000 |

※火災保険料は、2023年10月現在の保険料です。保険料は変動致しますので、ご確認下さい。

#### 【月々費用 月額家賃+標準生活費】

| 【月額家賃】    | ¥ 147,000 | ¥ 150,000 | ¥ 156,000 | ¥ 164,000 |
|-----------|-----------|-----------|-----------|-----------|
| 【標準生活費】税込 | ¥77,575   |           |           |           |
| 内<br>訳    | 管理費       | ¥65,450   |           |           |
|           | 電気代(目安)   | ¥8,000    |           |           |
|           | 水道代       | ¥2,200    |           |           |
|           | 電話代基本料    | ¥1,925    |           |           |
| 月々費用合計    | ¥ 224,575 | ¥ 227,575 | ¥ 233,575 | ¥ 241,575 |

※下水道料金は、隔月1,394円をお支払いいただきます。

※Wi-Fiご利用の場合は、毎月3,520円(税込)をお支払いいただきます。

※電話代基本料は、外線機能を利用した場合です。(通話料は別途徴収いたします)  
外線機能を外した場合は、毎月1,000円(税込)お支払いいただきます。

※食費使用料金は、実費をお支払いいただきます。

お食事代金

(朝食510円・昼食650円・夕食930円)

※レストランで喫食された分をお支払いいただきます。

居室内に台所を完備しておりますので、自炊もできます。

#### 1ヶ月(30日)お食事代

|           |           |
|-----------|-----------|
| 3食(朝・昼・夕) | ¥ 125,400 |
| 2食(朝・夕)   | ¥ 86,400  |
| 2食(昼・夕)   | ¥ 94,800  |
| 1食(夕)     | ¥ 55,800  |