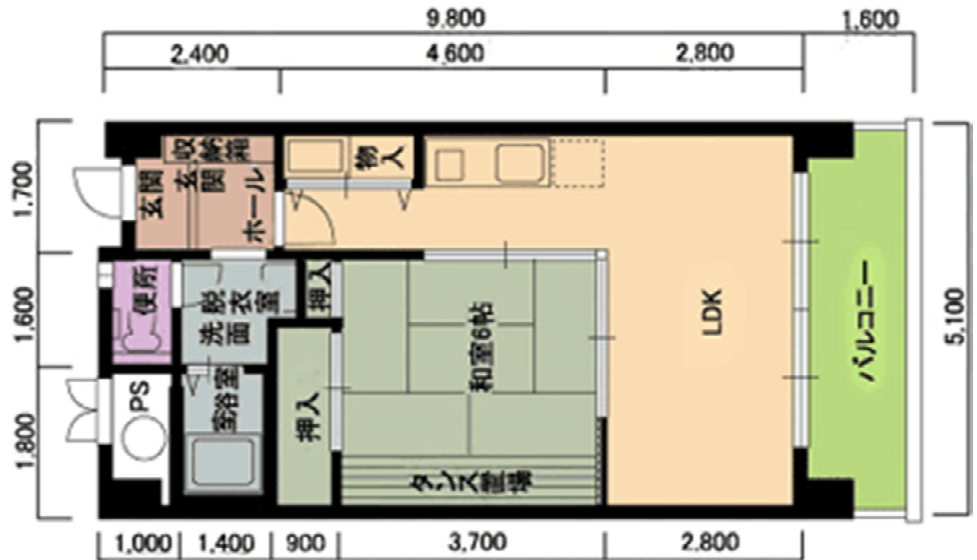
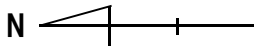


部屋別入居費用[賃貸 お一人様]

C405

専有面積 : 49.98 m²

[間取り]



[賃貸] お一人様 契約でのご入居の場合

【ご契約時費用】

入居時ご年齢	60歳~79歳	80歳~84歳	85歳~89歳	90歳以上
保証金	¥ 351,000	¥ 357,000	¥ 375,000	¥ 396,000
火災保険(税込)	¥20,000			
合計	¥ 371,000	¥ 377,000	¥ 395,000	¥ 416,000

※火災保険料は、2022年10月現在の保険料です。保険料は変動致しますので、ご確認下さい。

【月々費用 月額家賃+標準生活費】

【月額家賃】	¥ 117,000	¥ 119,000	¥ 125,000	¥ 132,000
【標準生活費】税込	¥59,425			
内 訳	管理費	¥47,300		
	電気代(目安)	¥8,000		
	水道代	¥2,200		
	電話代基本料	¥1,925		
月々費用合計	¥ 176,425	¥ 178,425	¥ 184,425	¥ 191,425

※下水道料金は、隔月1,394円をお支払いいただきます。

※Wi-Fiご利用の場合は、毎月3,520円(税込)をお支払いいただきます。

※電話代基本料は、外線機能を利用した場合です。(通話料は別途徴収いたします)
外線機能を外した場合は、毎月1,000円(税込)お支払いいただきます。

※食費使用料金は、実費をお支払いいただきます。

お食事代金
(朝食510円・昼食650円・夕食930円)

※レストランで喫食された分をお支払いいただきます。

居室内に台所を完備しておりますので、自炊もできます。

1ヶ月(30日)お食事代

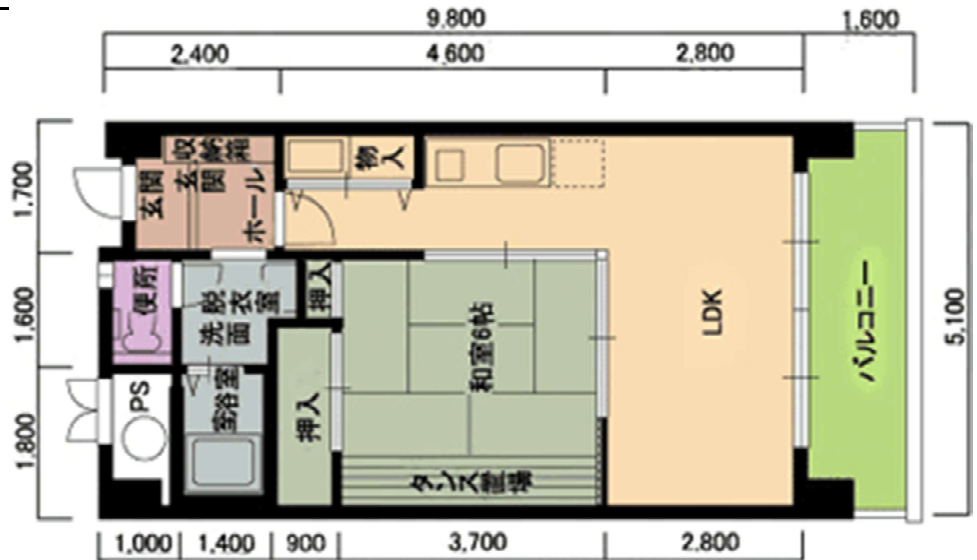
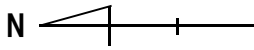
3食(朝・昼・夕)	¥ 62,700
2食(朝・夕)	¥ 43,200
2食(昼・夕)	¥ 47,400
1食(夕)	¥ 27,900

部屋別入居費用[賃貸 お二人様]

C405

専有面積 : 49.98 m²

[間取り]



[賃貸] お二人様 契約でのご入居の場合

【ご契約時費用】

入居時ご年齢	60歳～79歳	80歳～84歳	85歳～89歳	90歳以上
保証金	¥ 393,000	¥ 399,000	¥ 417,000	¥ 438,000
火災保険(税込)	¥20,000			
合計	¥ 413,000	¥ 419,000	¥ 437,000	¥ 458,000

※火災保険料は、2022年10月現在の保険料です。保険料は変動致しますので、ご確認下さい。

【月々費用 月額家賃+標準生活費】

【月額家賃】	¥ 131,000	¥ 133,000	¥ 139,000	¥ 146,000
【標準生活費】税込	¥77,575			
内訳	管理費	¥65,450		
	電気代(目安)	¥8,000		
	水道代	¥2,200		
	電話代基本料	¥1,925		
月々費用合計	¥ 208,575	¥ 210,575	¥ 216,575	¥ 223,575

※下水道料金は、隔月1,394円をお支払いいただきます。

※Wi-Fiご利用の場合は、毎月3,520円(税込)をお支払いいただきます。

※電話代基本料は、外線機能を利用した場合です。(通話料は別途徴収いたします)
外線機能を外した場合は、毎月1,000円(税込)お支払いいただきます。

※食費使用料金は、実費をお支払いいただきます。

お食事代金
(朝食510円・昼食650円・夕食930円)

1ヶ月(30日)お食事代

3食(朝・昼・夕)	¥ 125,400
2食(朝・夕)	¥ 86,400
2食(昼・夕)	¥ 94,800
1食(夕)	¥ 55,800

※レストランで喫食された分をお支払いいただきます。

居室内に台所を完備しておりますので、自炊もできます。