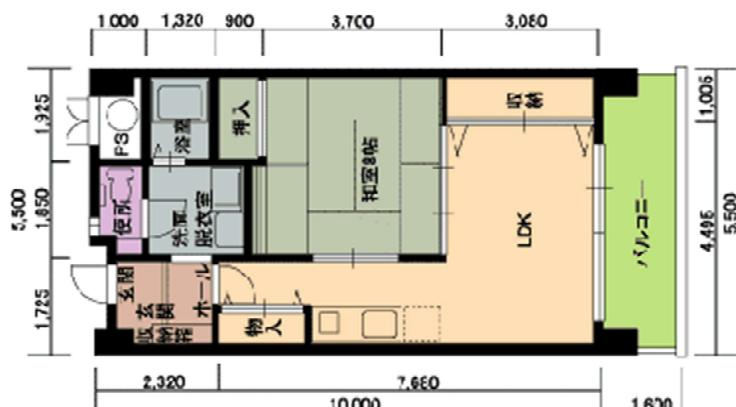
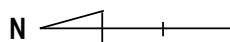


部屋別入居費用[賃貸 お一人様]

B705

専有面積 : 55.00 m²

[間取り]



[賃貸] お一人様 契約でのご入居の場合

【ご契約時費用】

入居時ご年齢	60歳～79歳	80歳～84歳	85歳～89歳	90歳以上
保証金	¥ 387,000	¥ 396,000	¥ 411,000	¥ 435,000
火災保険 (税込)	¥20,000			
合計	¥ 407,000	¥ 416,000	¥ 431,000	¥ 455,000

※火災保険料は、2022年10月現在の保険料です。保険料は変動致しますので、ご確認下さい。

【月々費用 月額家賃＋標準生活費】

【月額家賃】		¥ 129,000	¥ 132,000	¥ 137,000	¥ 145,000
【標準生活費】税込		¥73,425			
内 訳	管理費	¥47,300			
	食事基本料	¥22,000			
	水道代	¥2,200			
	電話代基本料	¥1,925			
月々費用合計		¥ 202,425	¥ 205,425	¥ 210,425	¥ 218,425

※下水道料金は、隔月1,394円をお支払いいただきます。

※電気代は九州電力とのご契約です。(オール電化:給湯・IHコンロ)

※電話使用料は、基本料に加え実費をお支払いいただきます。

※お食事代金:喫食分のご請求となります。

(朝食510円・昼食650円・夕食930円)

レストラン安定運営のため、食事基本料金22,000円(税込)/月額とし、1か月の喫食実績の合計金額が基本料金に満たない場合でも、22,000円の負担が必要です。

居室内には台所を完備しておりますので自炊もできます。

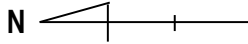
1ヶ月(30日)お食事代

3食(朝・昼・夕)	¥ 62,700
2食(朝・夕)	¥ 43,200
2食(昼・夕)	¥ 47,400
1食(夕)	¥ 27,900

部屋別入居費用[賃貸 お二人様] B705

専有面積 : 55.00 m²

[間取り]



[賃貸] お二人様 契約でのご入居の場合

【ご契約時費用】

入居時ご年齢	60歳～79歳	80歳～84歳	85歳～89歳	90歳以上
保証金	¥ 429,000	¥ 438,000	¥ 453,000	¥ 477,000
火災保険（税込）	¥20,000			
合計	¥ 449,000	¥ 458,000	¥ 473,000	¥ 497,000

※火災保険料は、2022年10月現在の保険料です。保険料は変動致しますので、ご確認下さい。

【月々費用 月額家賃＋標準生活費】

【月額家賃】		¥ 143,000	¥ 146,000	¥ 151,000	¥ 159,000
【標準生活費】税込		¥69,575			
内 訳	管理費	¥65,450			
	食事基本料	¥44,000 (22,000×2)			
	水道代	¥2,200			
	電話代基本料	¥1,925			
月々費用合計		¥ 212,575	¥ 215,575	¥ 220,575	¥ 228,575

※下水道料金は、隔月1,394円をお支払いいただきます。

※電気代は九州電力とのご契約です。(オール電化:給湯・IHコンロ)

※電話使用料は、基本料に加え実費をお支払いいただきます。

※お食事代金:喫食分のご請求となります。

(朝食510円・昼食650円・夕食930円)

1ヶ月(30日)お食事代(お二人分)

3食(朝・昼・夕)	¥ 125,400
2食(朝・夕)	¥ 86,400
2食(昼・夕)	¥ 94,800
1食(夕)	¥ 55,800

レストラン安定運営のため、食事基本料金22,000円(税込)/月額とし、1か月の喫食実績の合計金額が基本料金に満たない場合でも、22,000円の負担が必要です。(お一人様あたり)
居室内には台所を完備しておりますので自炊もできます。