

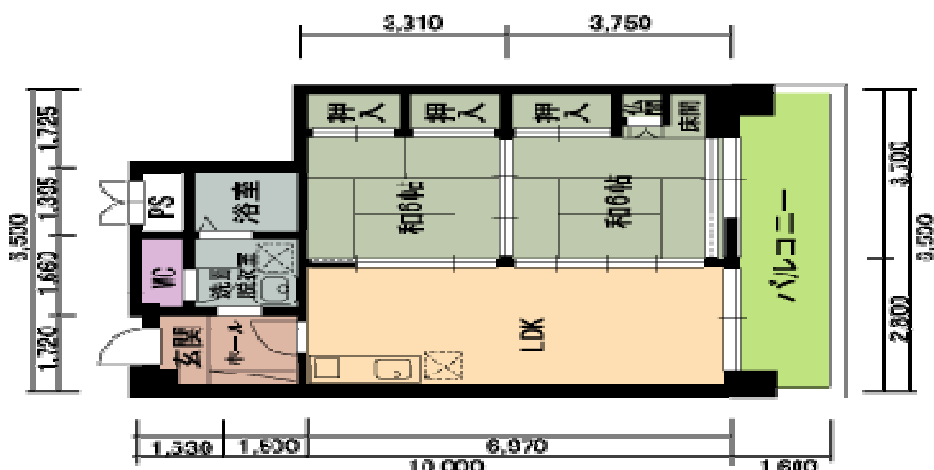
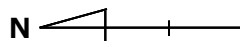
部屋別入居費用[賃貸 お一人様]

A602

Bタイプ

専有面積 : 59.89 m²

[間取り]



【契約形態：賃貸】お一人様でご入居の場合

【ご契約時費用】

入居時ご年齢	60歳～79歳	80歳～84歳	85歳～89歳	90歳以上
保証金	¥ 420,000	¥ 426,000	¥ 444,000	¥ 471,000
火災保険 (税込)	¥20,000			
合計	¥ 440,000	¥ 446,000	¥ 464,000	¥ 491,000

※火災保険料は、2022年10月現在の保険料です。保険料は変動致しますので、ご確認下さい。

【月々費用 月額家賃+標準生活費】

【月額家賃】	¥ 140,000	¥ 142,000	¥ 148,000	¥ 157,000
【標準生活費】税込	★ 73,425			
月々費用合計	¥ 213,425	¥ 215,425	¥ 221,425	¥ 230,425

★【標準生活費 内訳】 ※税込み	
管理費	¥47,300
食事基本料	¥22,000
水道代	¥2,200
電話代基本料	¥1,925

※下水道料金は、隔月1,394円をお支払いいただきます。

※電気代は九州電力とのご契約です。(お部屋はオール電化：電気温水器・IHコンロ)

※電話使用料は、基本料に加え実費をお支払いいただきます。

※お食事代金：喫食分のご請求となります。

(朝食620円・昼食660円・夕食1030円)

参考：1ヶ月(30日)お食事代(一人分)

レストラン安定運営のため、食事基本料22,000円(税込)/月額とし、
1か月の喫食実績の合計金額が基本料金に満たない場合でも、
22,000円の負担が必要です。(※一人あたり)

※()内は食事基本料差引き後金額	
3食(朝・昼・夕)	69,300 (¥47,300)
2食(朝・夕)	49,500 (¥27,500)
2食(昼・夕)	50,700 (¥28,700)
1食(夕)	¥30,900 (¥8,900)

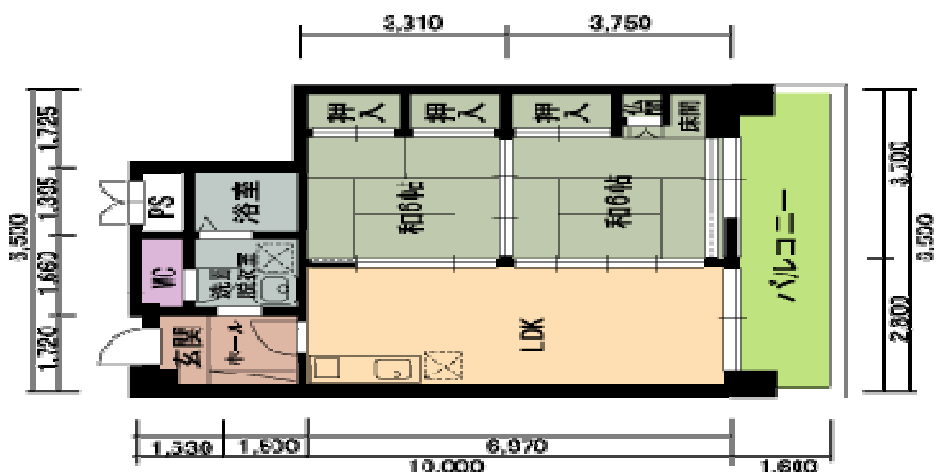
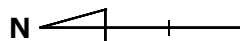
部屋別入居費用[賃貸 お二人様]

A602

Bタイプ

専有面積 : 59.89 m²

[間取り]



【契約形態：賃貸】お二人様でご入居の場合

【ご契約時費用】

入居時ご年齢	60歳～79歳	80歳～84歳	85歳～89歳	90歳以上
保証金	¥ 462,000	¥ 468,000	¥ 486,000	¥ 513,000
火災保険 (税込)	¥20,000			
合計	¥ 482,000	¥ 488,000	¥ 506,000	¥ 533,000

※火災保険料は、2022年10月現在の保険料です。保険料は変動致しますので、ご確認下さい。

【月々費用 月額家賃+標準生活費】

【月額家賃】	¥ 154,000	¥ 156,000	¥ 162,000	¥ 171,000
【標準生活費】税込	★ 113,575			
月々費用合計	¥ 267,575	¥ 269,575	¥ 275,575	¥ 284,575

★【標準生活費 内訳】 ※税込み	
管理費	¥65,450
食事基本料	¥44,000
水道代	¥2,200
電話代基本料	¥1,925

※下水道料金は、隔月1,394円をお支払いいただきます。

※電気代は九州電力とのご契約です。(お部屋はオール電化：電気温水器・IHコンロ)

※電話使用料は、基本料に加え実費をお支払いいただきます。

※お食事代金：喫食分のご請求となります。

(朝食620円・昼食660円・夕食1030円)

参考：1ヶ月(30日)お食事代(二人分)

レストラン安定運営のため、食事基本料22,000円(税込)/月額とし、
1か月の喫食実績の合計金額が基本料金に満たない場合でも、
22,000円の負担が必要です。(※一人あたり)

※()内は食事基本料差引き後金額	
3食(朝・昼・夕)	¥138,600 (¥94,600)
2食(朝・夕)	¥99,000 (¥55,000)
2食(昼・夕)	¥101,400 (¥57,400)
1食(夕)	¥61,800 (¥17,800)